

ΥΠΟΜΝΗΜΑ

- 40.6 m - Υψιστάμενα Υψόμετρα
- +41.25 - Προτεινόμενα Υψόμετρα Έργου
- +41.25 - Υψιστάμενα Υψόμετρα Δημοσιου Δρόμου/ Πεζοδραμίου



Μ. & Ν. ΜΙΤΑ και Συνεργάτες Ε.Π.Ε.
 ΠΟΛΙΤΙΚΟΙ ΜΗΧΑΝΙΚΟΙ - ΑΡΧΙΤΕΚΤΟΝΕΣ
 Λεωφόρος Νησι 37, Τηλ. 23-725562
 Γραφείο Β2 Φαξ 23-725592
 Αγία Νάπα, 5330 info@mnmila.com

ΕΡΓΟ: Ανάπτυξη 14 Κατοικιών με Κολιμβητικές Δεξαμενές

ΕΡΓΟΔΟΤΗΣ: Γιαννί Homes

ΤΟΠΟΘΕΣΙΑ: Αγία Νάπα

ΘΕΜΑ ΣΧΕΔΙΟΥ:
 Χωροταξικό (Χωρίς Διαστάσεις)

ΑΡΙΘΜΟΣ ΣΧΕΔΙΟΥ
A.01

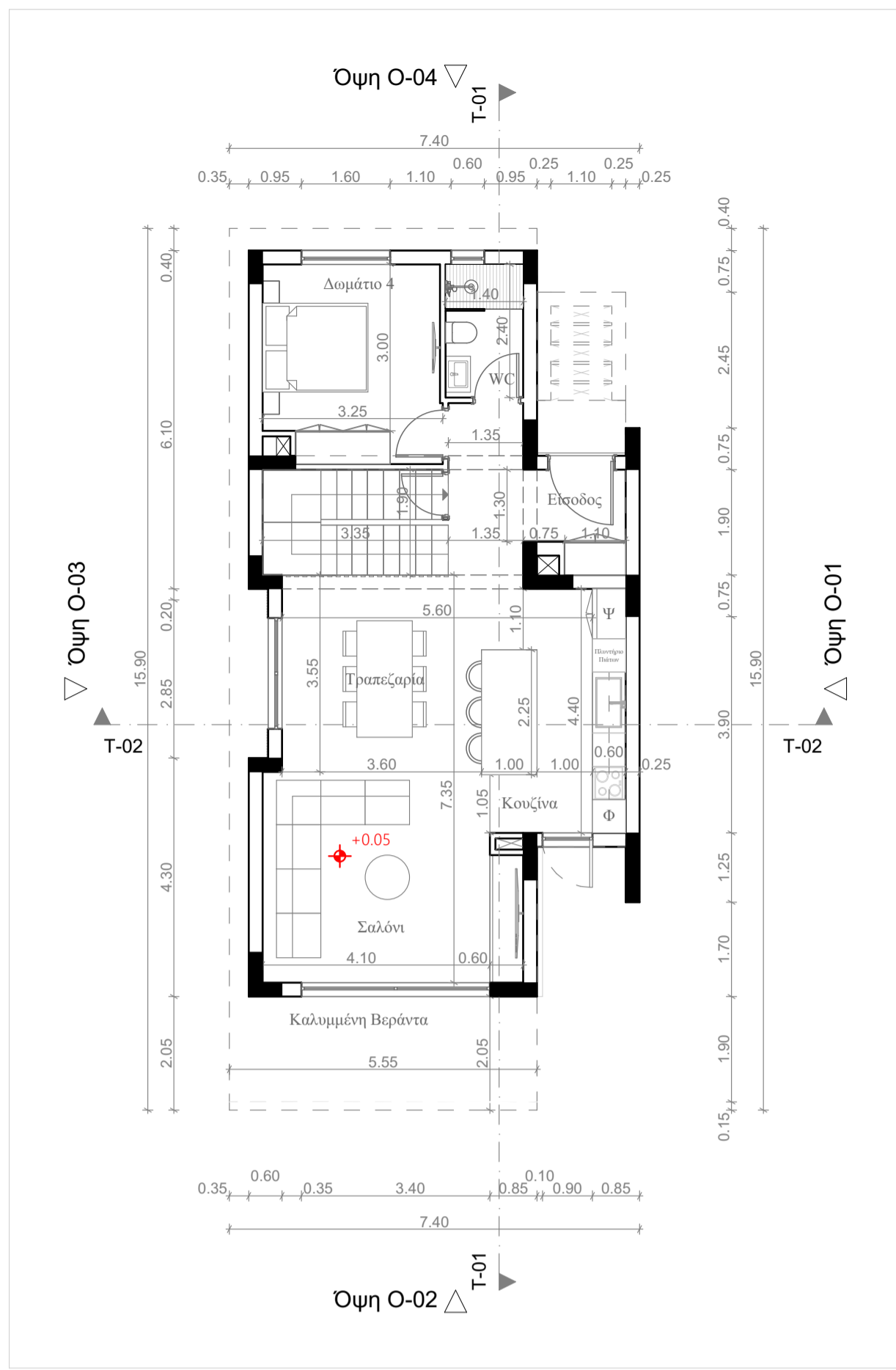
ΑΡΙΘΜΟΣ ΜΕΛΕΤΗΣ:
Αριθμός Μελέτης: 1174/2023

ΣΤΟΙΧΕΙΑ ΤΕΜΑΧΙΟΥ:
 ΤΕΜΑΧΙΟ: 98
 Φ/Σ: 2-289-374
 ΤΜΗΜΑ: 10

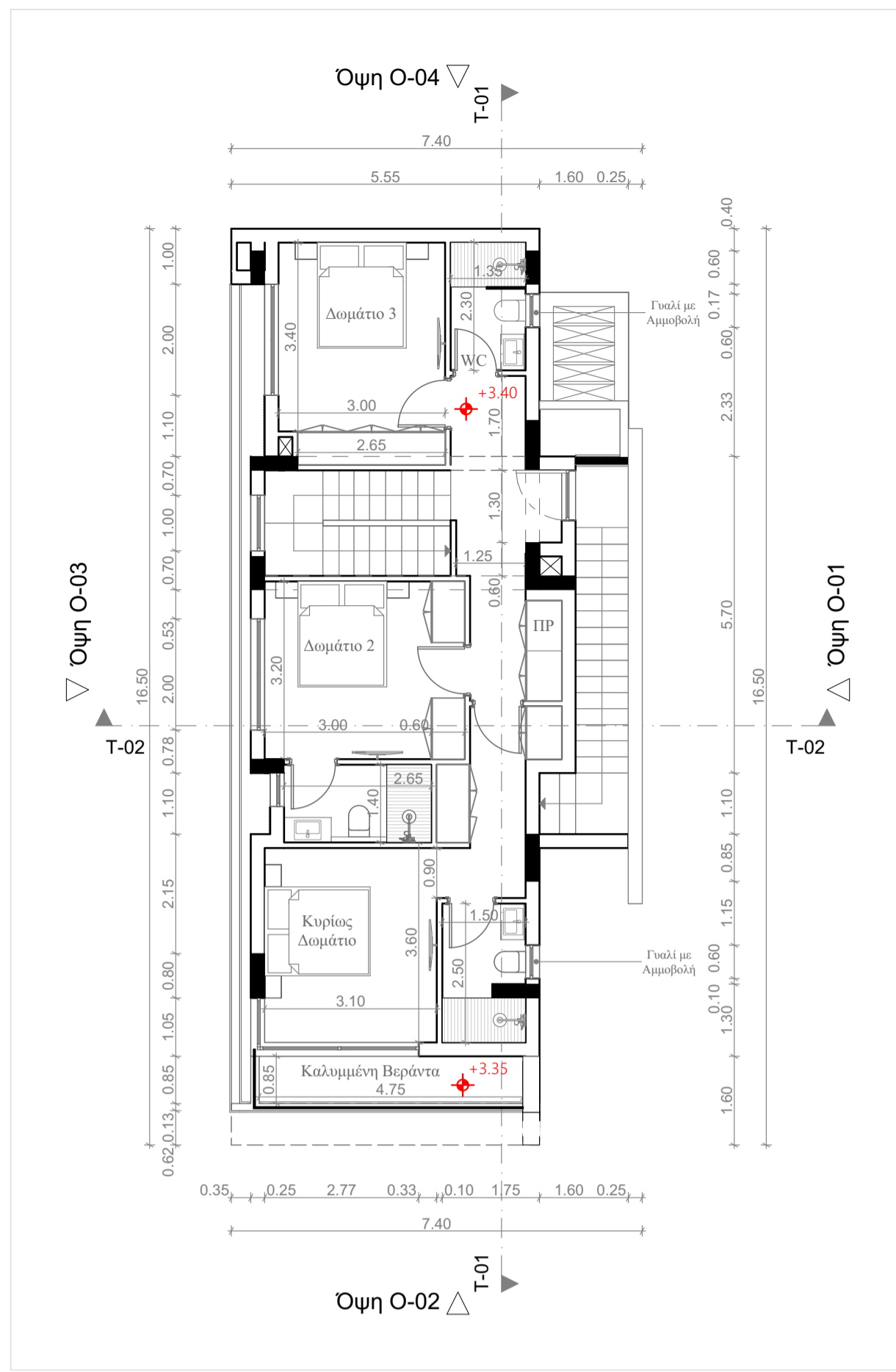
ΥΠΟΓΡΑΦΗ ΜΕΛΕΤΗΤΗ

ΚΛΙΜΑΚΑ: 1:200 @A1

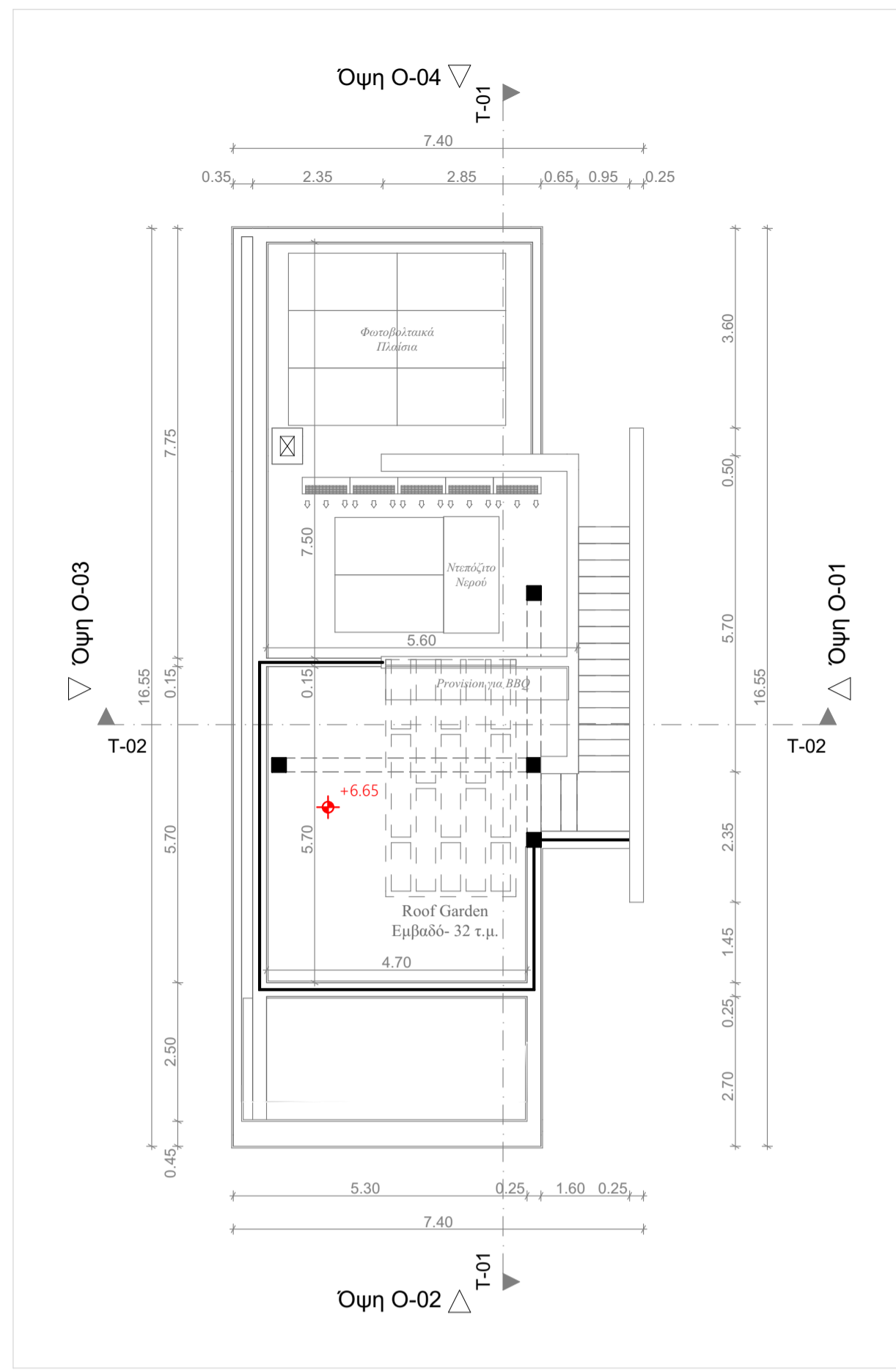
2025



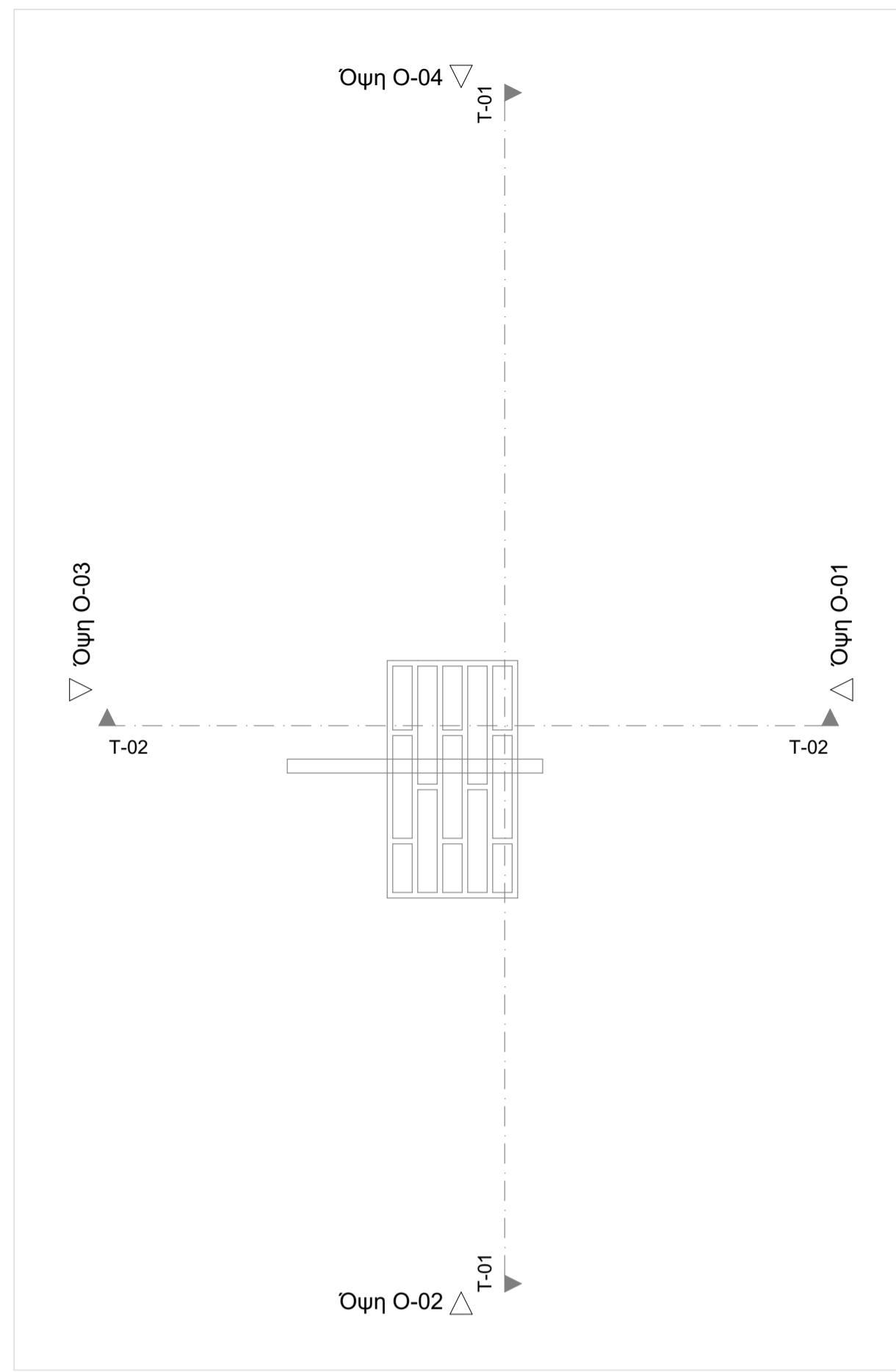
1. Κάτοψη Ισογείου 1:100



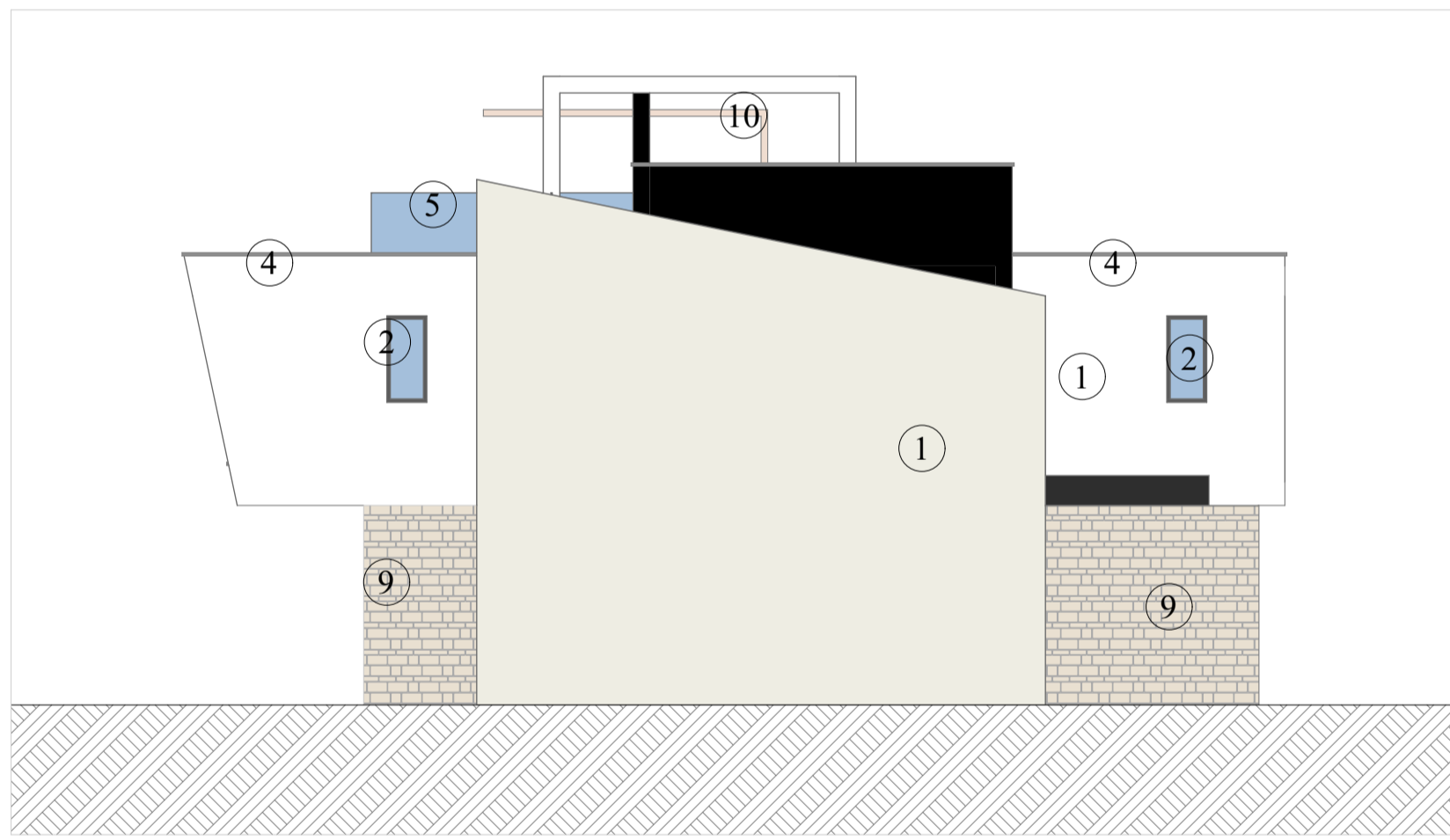
2. Κάτοψη 1ου Ορόφου 1:100



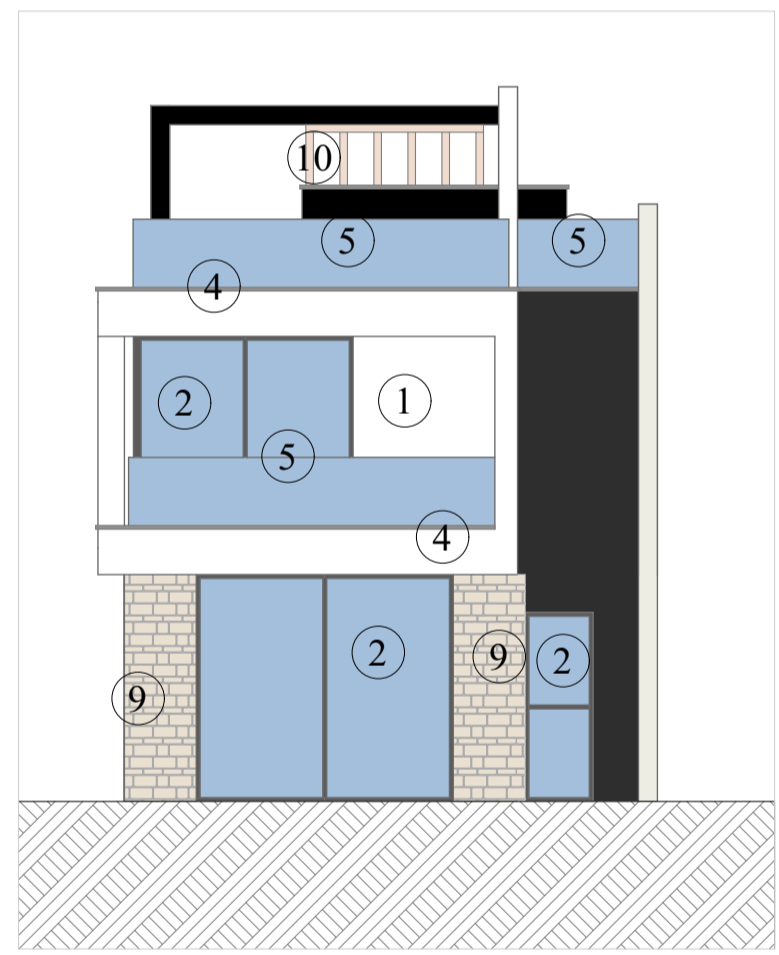
3. Κάτοψη Ταράτσας 1:100



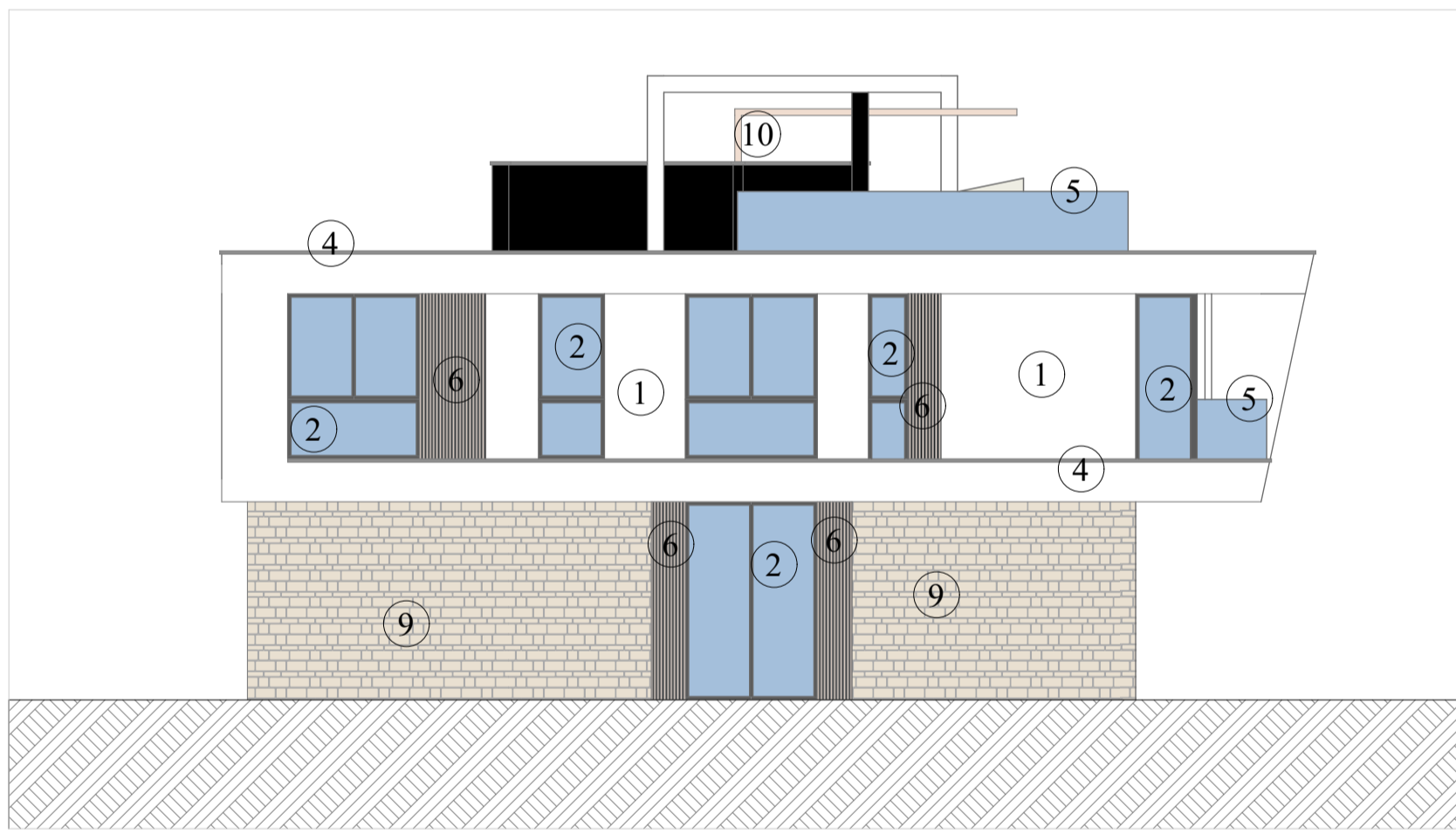
4. Κάτοψη Κλιμακοστασίου 1:100



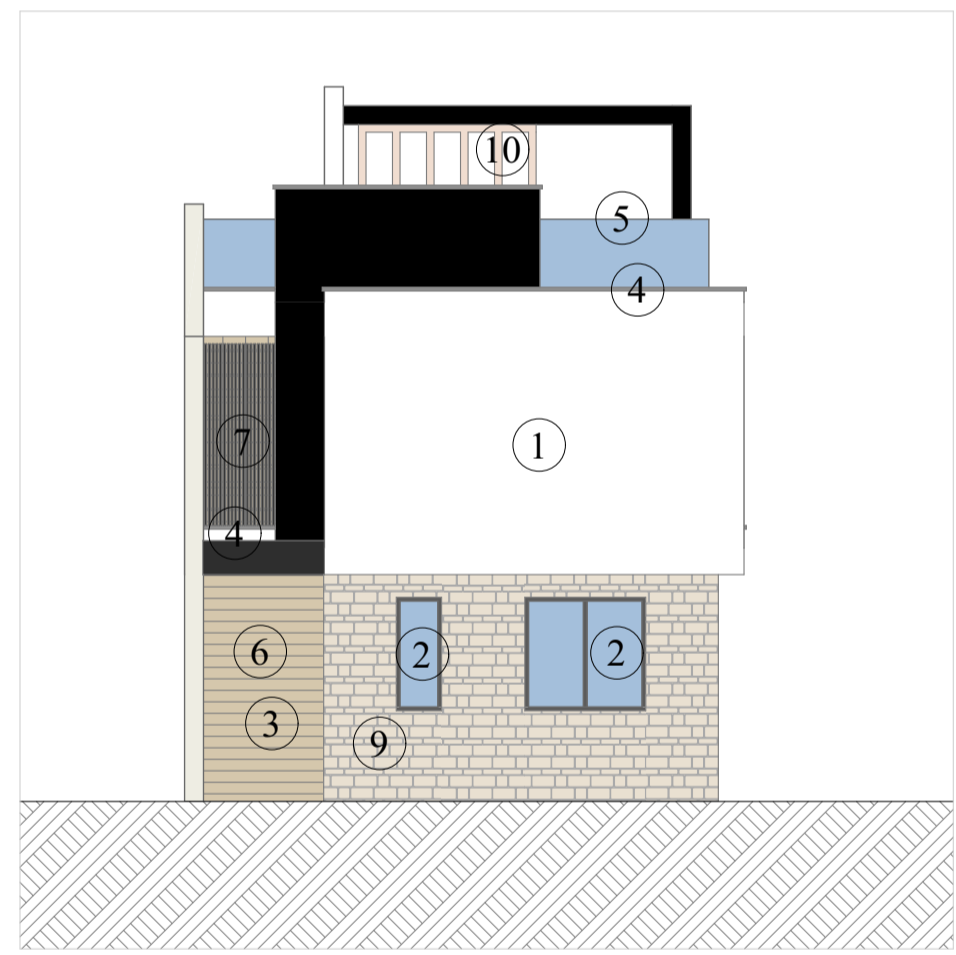
1:100 Όψη O-01 O-01



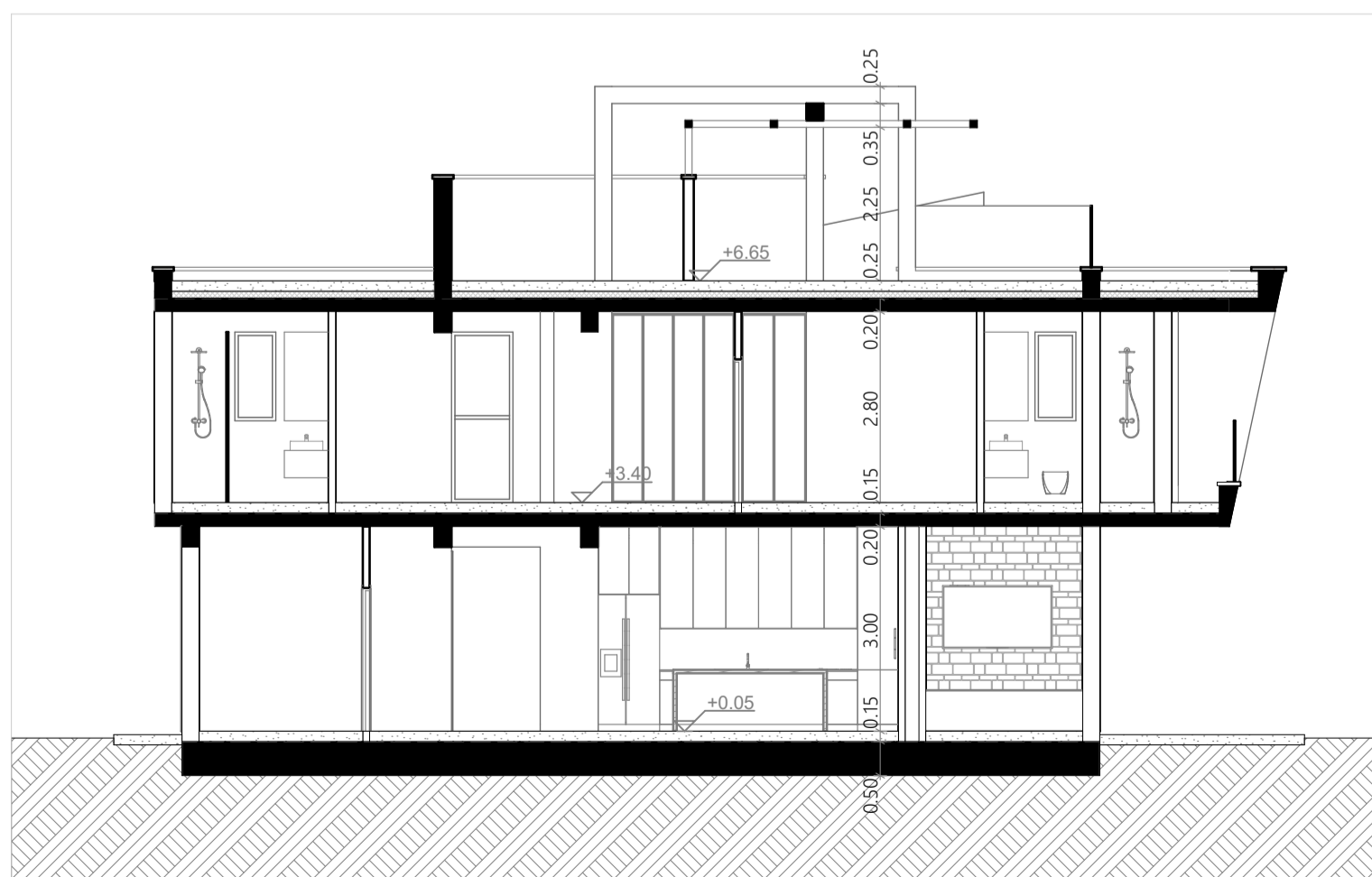
1:100 Όψη O-02 O-02



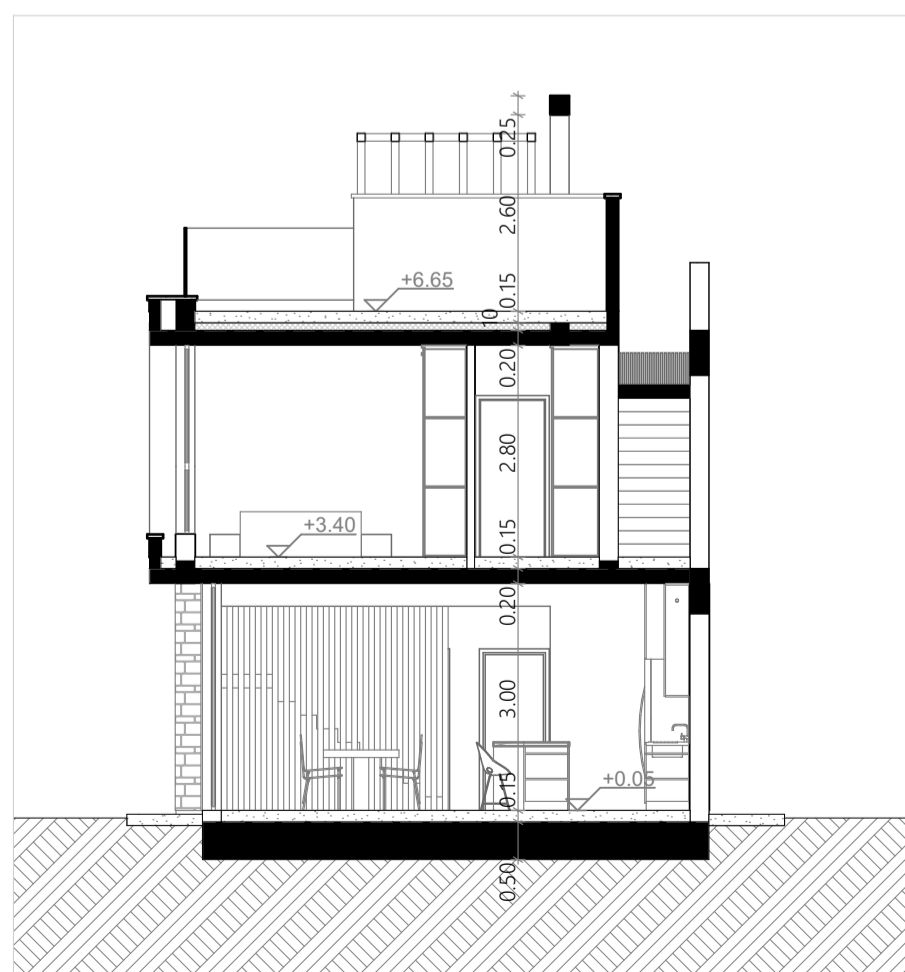
1:100 Όψη O-03 O-03



1:100 Όψη O-04 O-04



1:100 Τομή T-01 T-01



1:100 Τομή T-02 T-02

ΘΕΩΡΗΣΗ ΠΟΛΕΟΔΟΜΙΚΗΣ ΑΡΧΗΣ

ΥΠΟΜΝΗΜΑ

- 1 Εξωτερική τοιχοποιία από εξηλασμένη πολυστερίνη θεκ., θερμομονωτικά τούβλα 25εκ. και μπγάκι
- 2 Μεταλλικά κουφώματα Αλουμινίου
- 3 Θύρες εισόδου
- 4 Στῆβαιο πάχους 15 εκ.
- 5 Γυάλινα στῆβαια με υαλοπλάκες laminate 6mm & 6mm
- 6 Επένδυση με WPC- Wood Texture
- 7 Δοκίδες Αλουμινίου
- 8 Μεταλλικό Κάγκελο
- 9 Επένδυση με Πέτρα
- 10 Πέργολα Αλουμινίου

M. & N. ΜΙΤΑ και Συνεργάτες Ε.Π.Ε.
 ΠΟΛΙΤΙΚΟΙ ΜΗΧΑΝΙΚΟΙ - ΑΡΧΙΤΕΚΤΟΝΕΣ
 Λεωφόρος Νησι 37, Τηλ. 23-725562
 Γραφείο Β2 Φαξ 23-725592
 Αγία Νάπα, 5330 info@mmita.com

ΕΡΓΟ: Ανάπτυξη 14 Κατοικιών με Καλυμμμένες Δεξαμενές

ΕΡΓΟΔΟΤΗΣ: Γιαννί Homes

ΤΟΠΟΘΕΣΙΑ: Αγία Νάπα

ΘΕΜΑ ΣΧΕΔΙΟΥ: **Τύπος Α**
Κατόψεις- Όψεις-Τομές
Plot 1,2,3,4,7,9,11,13

ΑΡΙΘΜΟΣ ΣΧΕΔΙΟΥ: **A.02**

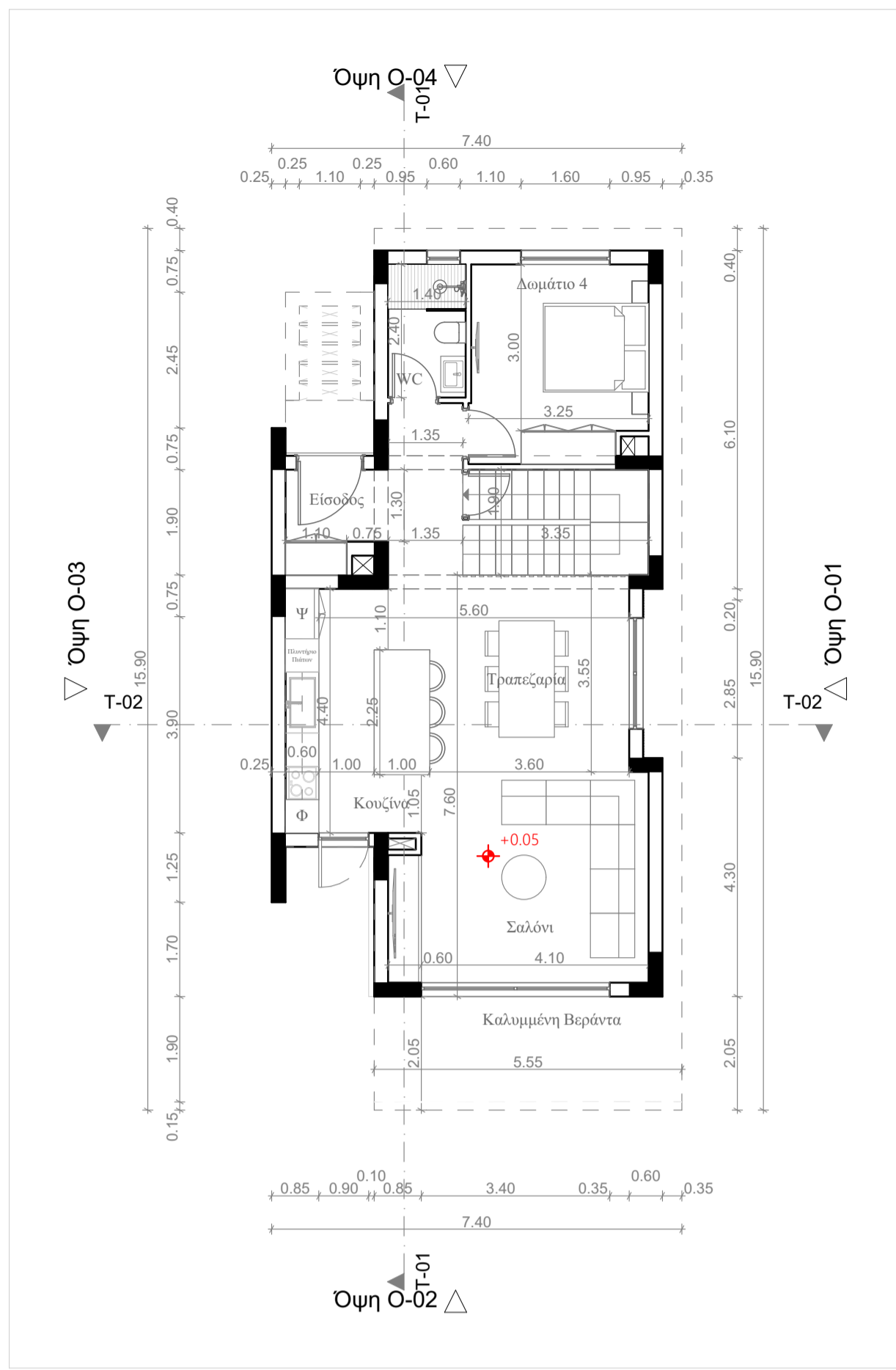
ΑΡΙΘΜΟΣ ΜΕΛΕΤΗΣ: 10/2025

ΣΤΟΙΧΕΙΑ ΤΕΜΑΧΙΟΥ: ΤΕΜΑΧΙΟ: 98
 Φ/Σ: 2-289-374
 ΤΜΗΜΑ: 10

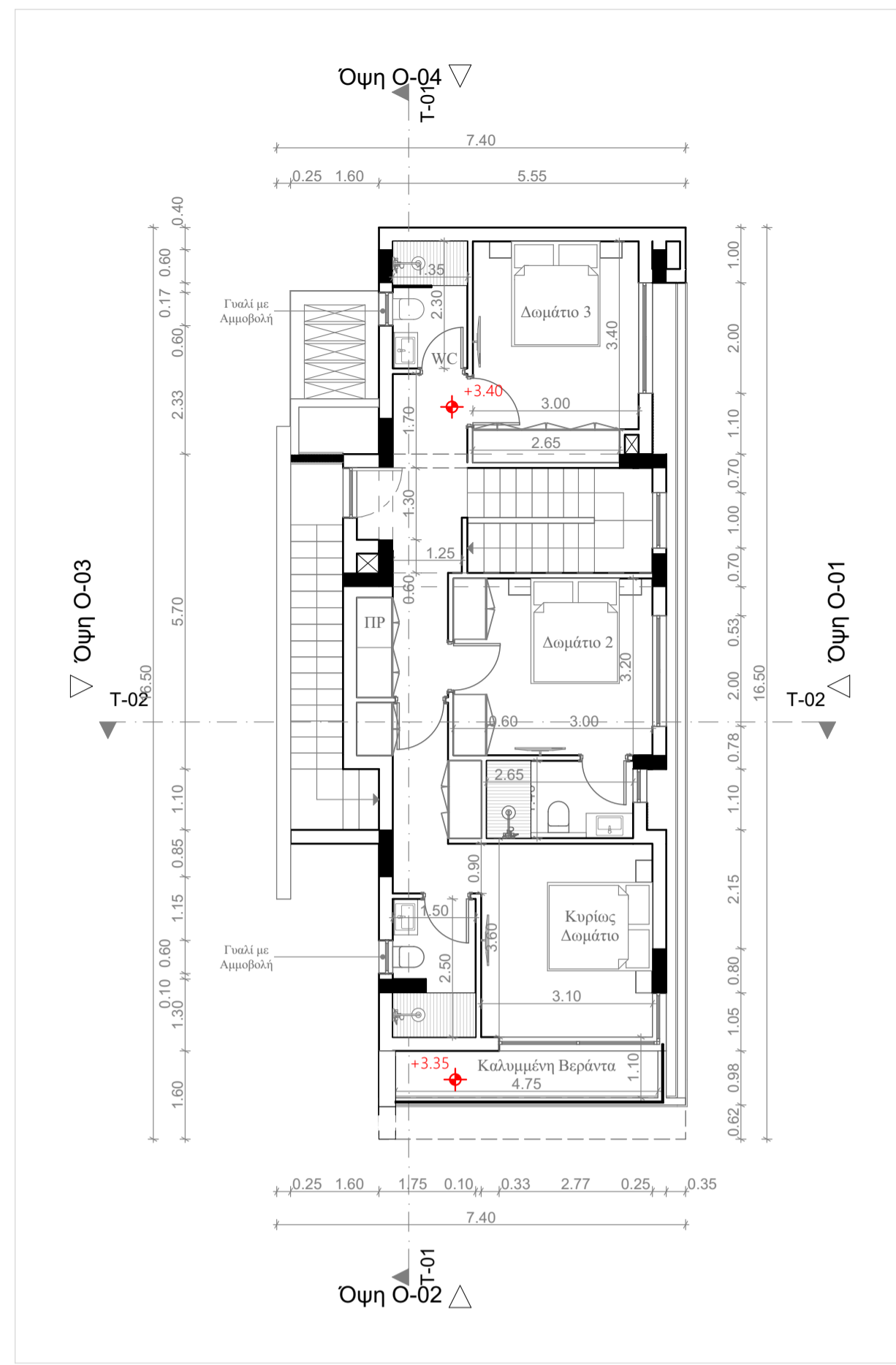
ΥΠΟΓΡΑΦΗ ΜΕΛΕΤΗΤΗ

ΚΛΙΜΑΚΑ: 1:100 @A1

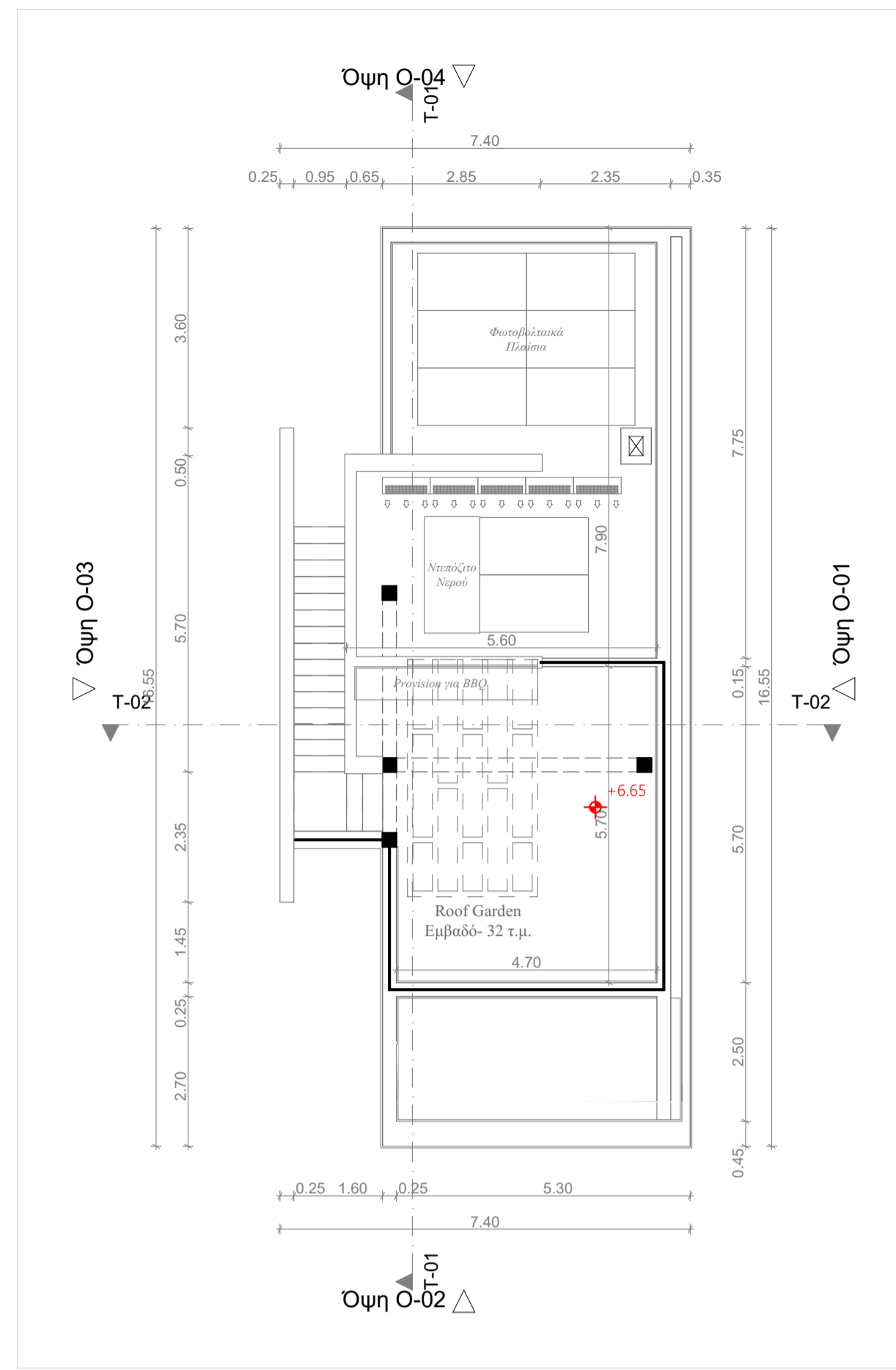
2025



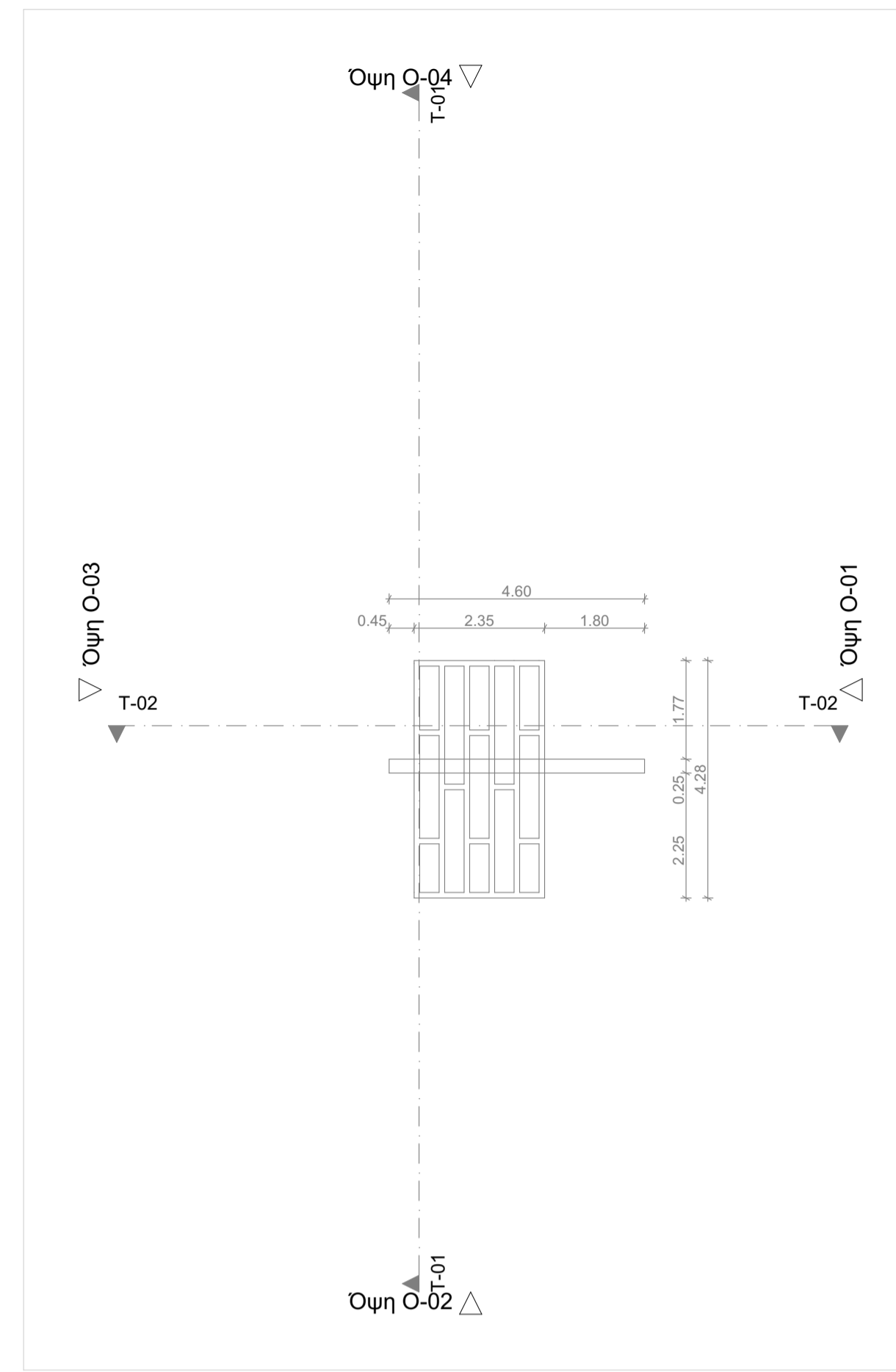
1. Κάτοψη Ισογείου 1:100



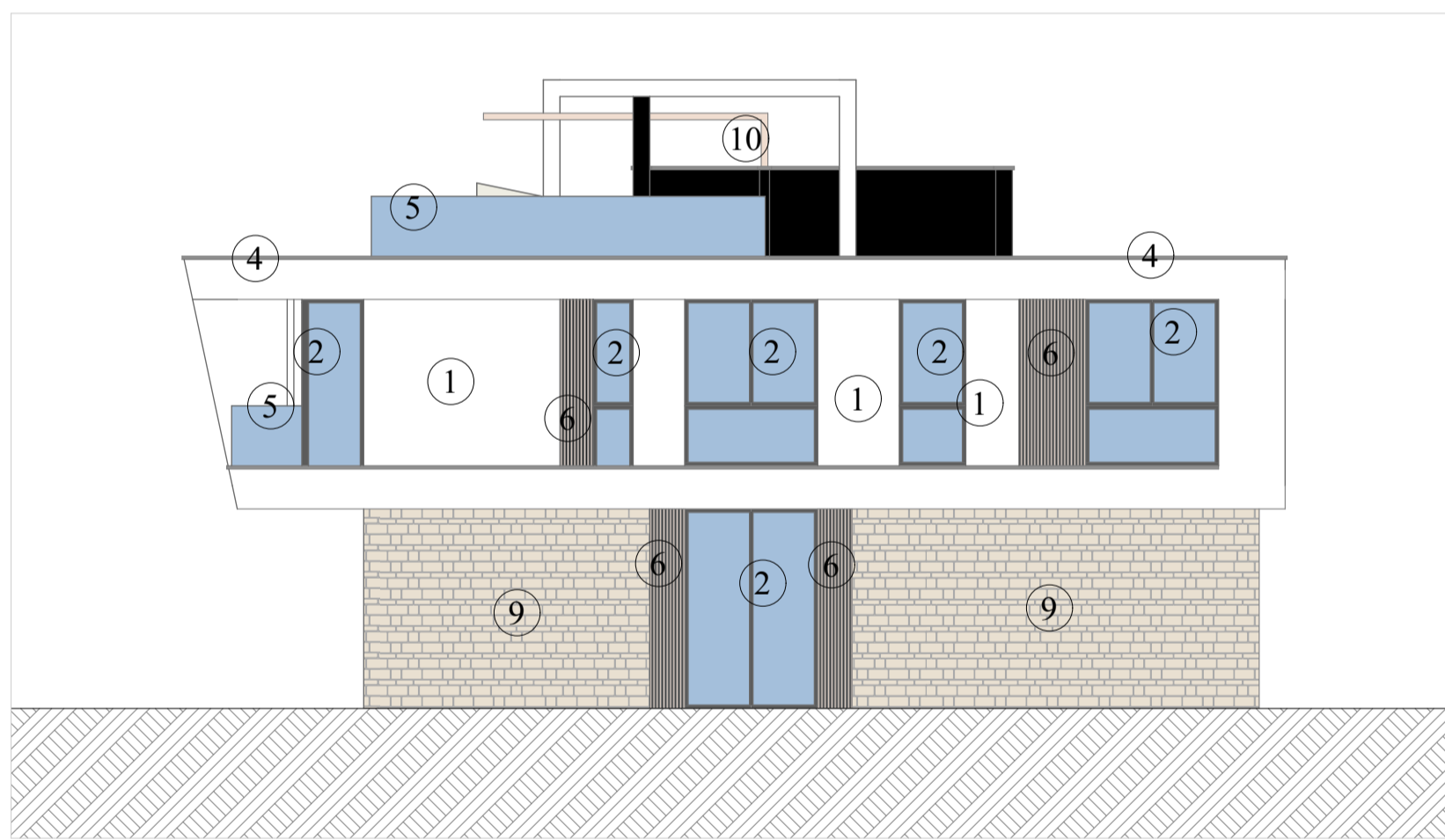
2. Κάτοψη 1ου Ορόφου 1:100



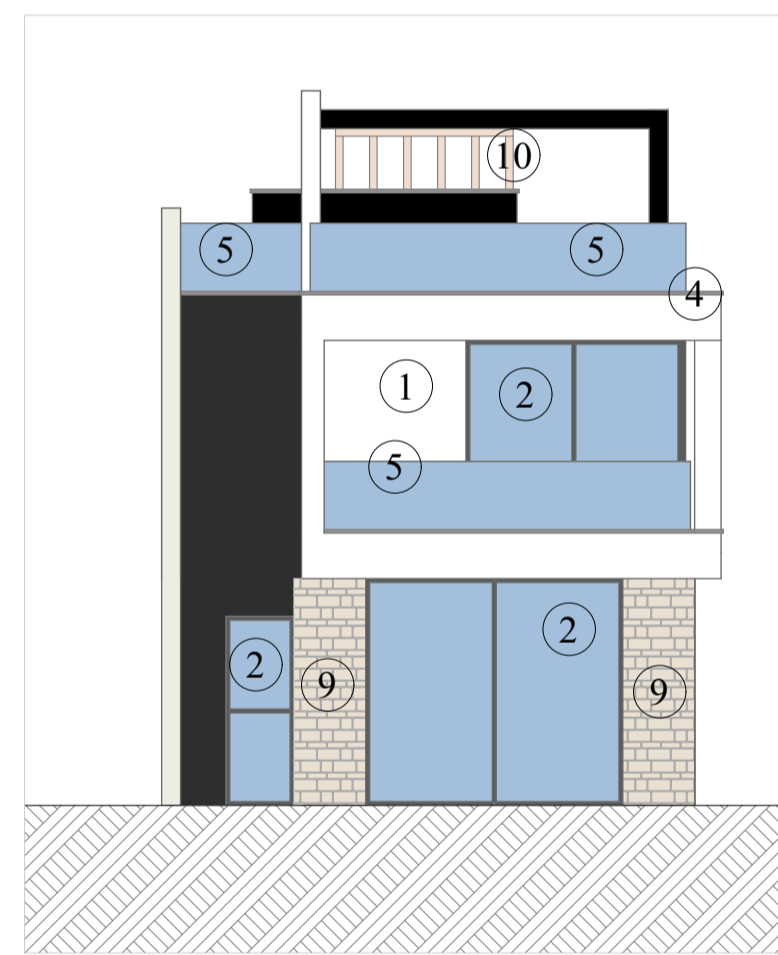
3. Κάτοψη Ταράτσας 1:100



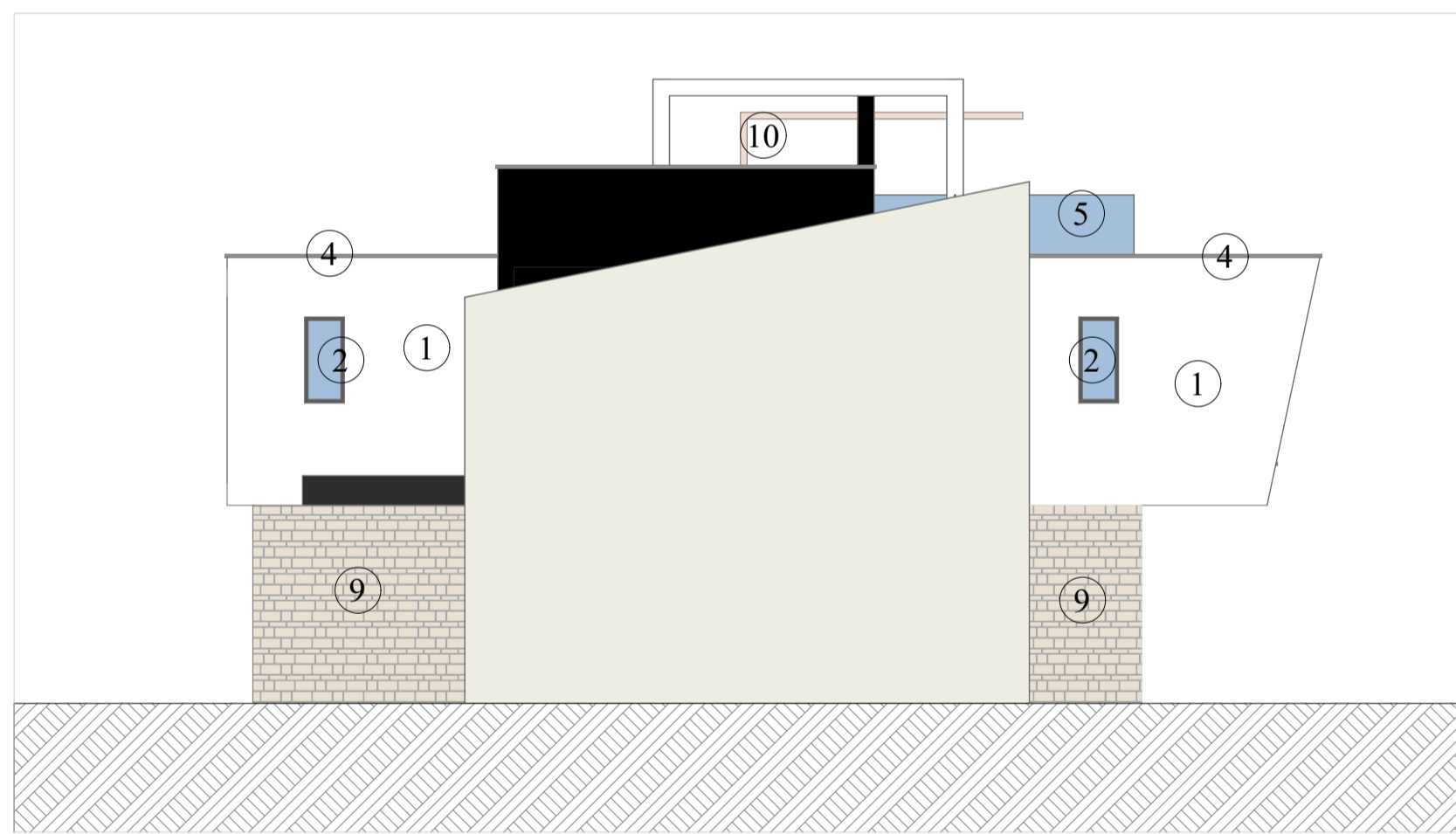
4. Κάτοψη Κλιμακοστασίου 1:100



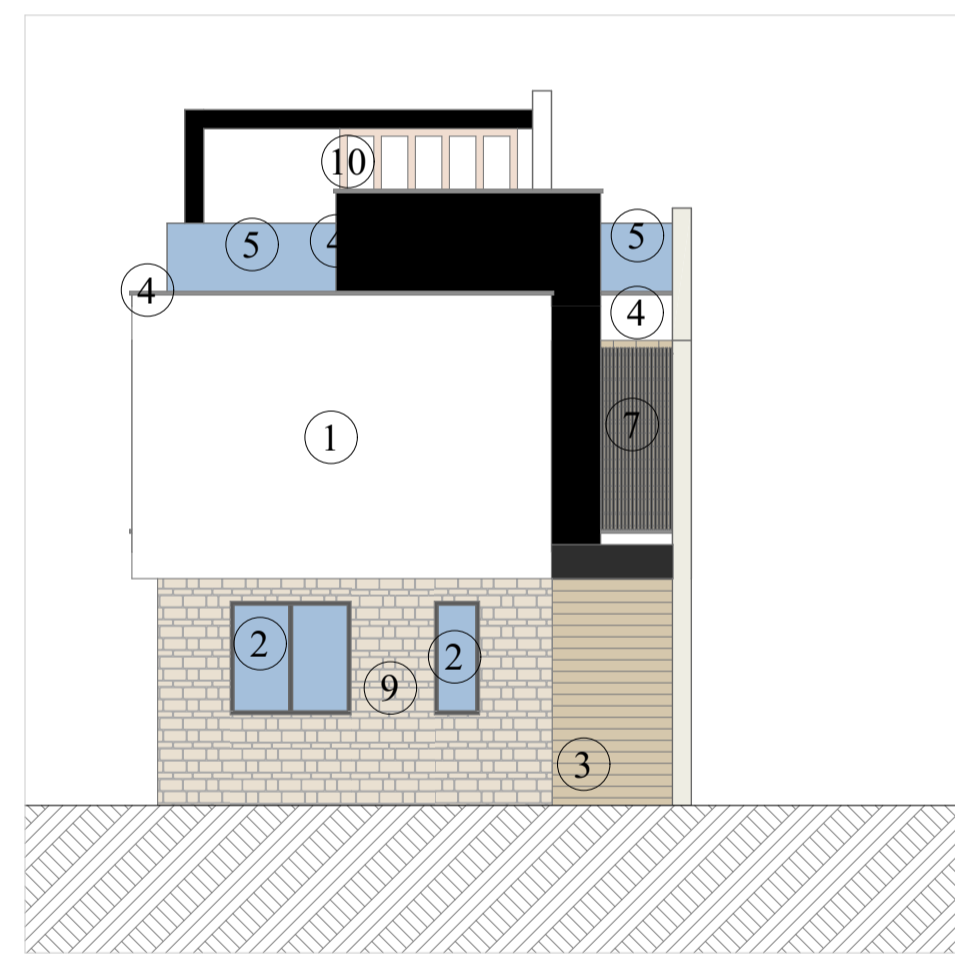
1:100 Όψη O-01 O-01



1:100 Όψη O-02 O-02



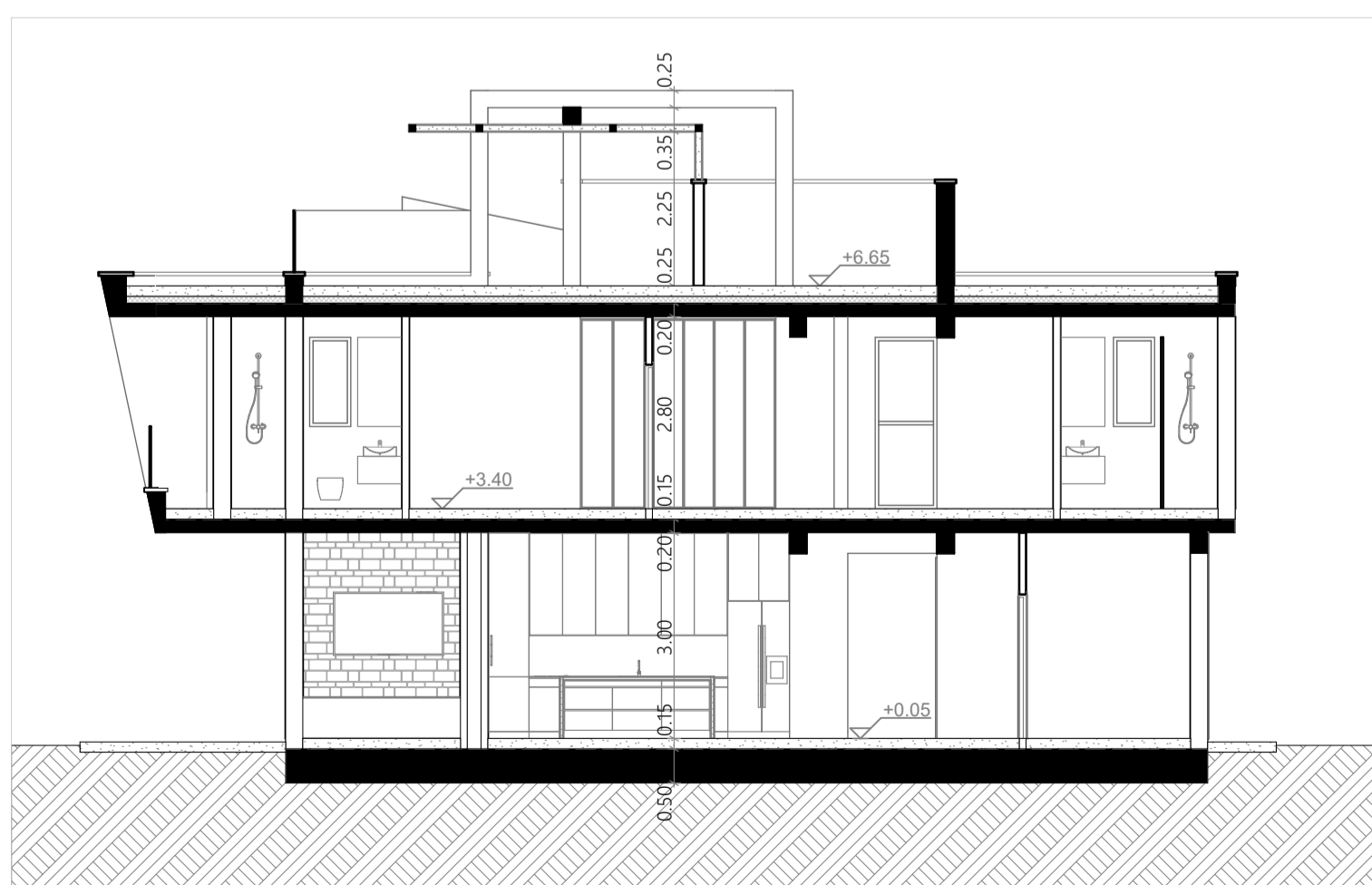
1:100 Όψη O-03 O-03



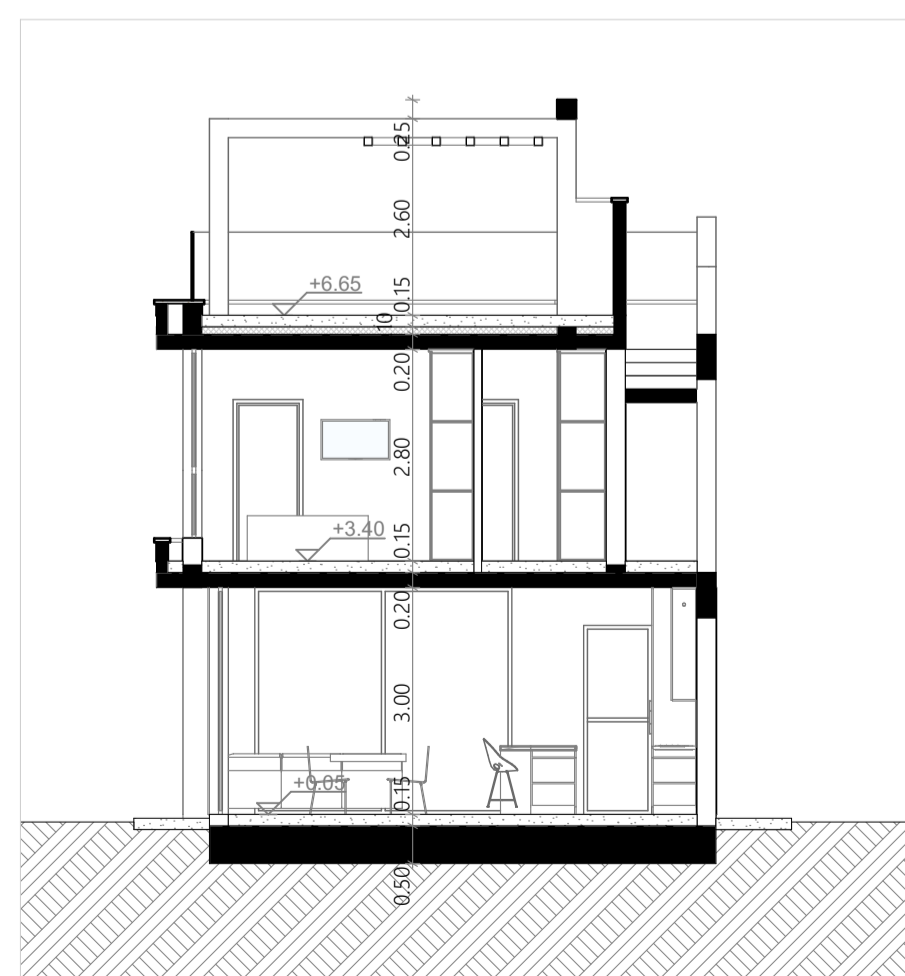
1:100 Όψη O-04 O-04

ΥΠΟΜΝΗΜΑ

- 1 Εξωτερική τοιχοποιία από εξηλασμένη πολυστερίνη θεκ., θερμομονωτικά τούβλα 25εκ. και μπγάτα
- 2 Μεταλλικά κουφώματα Αλουμινίου
- 3 Θύρες εισόδου
- 4 Στῆβαιο πάχους 15 εκ.
- 5 Γυάλινα στῆβαιο με υαλοπλάκες laminate 6mm & 6mm
- 6 Επένδυση με WPC- Wood Texture
- 7 Δοκίδες Αλουμινίου
- 8 Μεταλλικό Κάγκελο
- 9 Επένδυση με Πέτρα
- 10 Πέργολα Αλουμινίου



1:100 Τομή T-01 T-01



1:100 Τομή T-02 T-02

M. & N. ΜΙΤΑ και Συνεργάτες Ε.Π.Ε.
 ΠΟΛΙΤΙΚΟΙ ΜΗΧΑΝΙΚΟΙ - ΑΡΧΙΤΕΚΤΟΝΕΣ
 Λεωφόρος Νησι 37, Τηλ. 23-725562
 Γραφείο Β2 Φαξ 23-725592
 Αγία Νάπια, 5330 info@mmita.com

ΕΡΓΟ: Ανάπτυξη 14 Κατοικιών με Κολυμβητικές Δεξαμενές

ΕΡΓΟΔΟΤΗΣ: Γιαννί Homes

ΤΟΠΟΘΕΣΙΑ: Αγία Νάπια

ΘΕΜΑ ΣΧΕΔΙΟΥ: Τύπος Α Mirror
 Κατόψεις- Όψεις-Τομές
 Plot 6, 10, 12, 14

ΑΡΙΘΜΟΣ ΣΧΕΔΙΟΥ
A.03

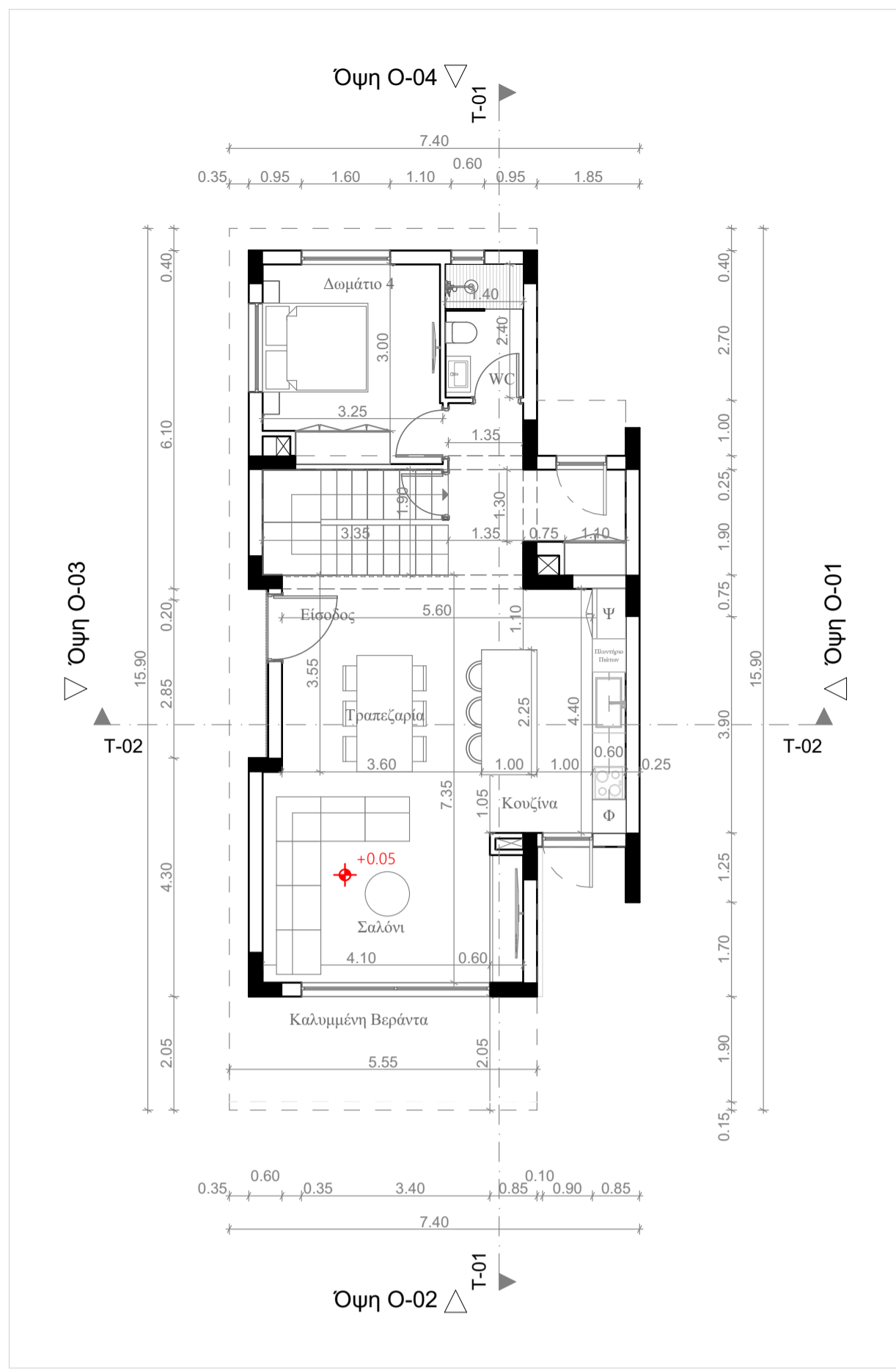
ΑΡΙΘΜΟΣ ΜΕΛΕΤΗΣ: 2025

ΣΤΟΙΧΕΙΑ ΤΕΜΑΧΙΟΥ: ΤΕΜΑΧΙΟ: 98
 Φ/Σ: 2-289-374
 ΤΜΗΜΑ: 10

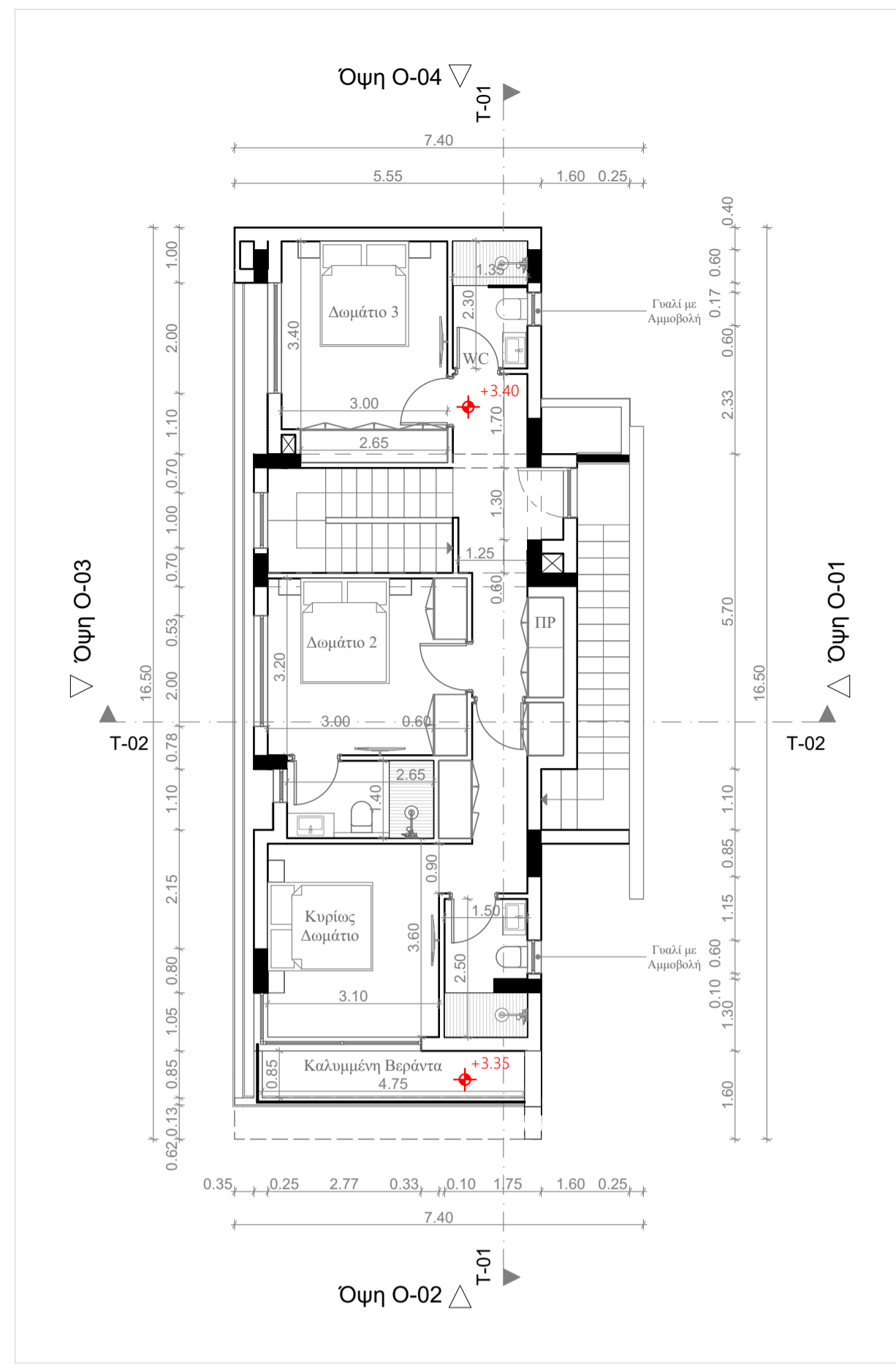
ΥΠΟΓΡΑΦΗ ΜΕΛΕΤΗΤΗ

ΚΛΙΜΑΚΑ: 1:100 @A1

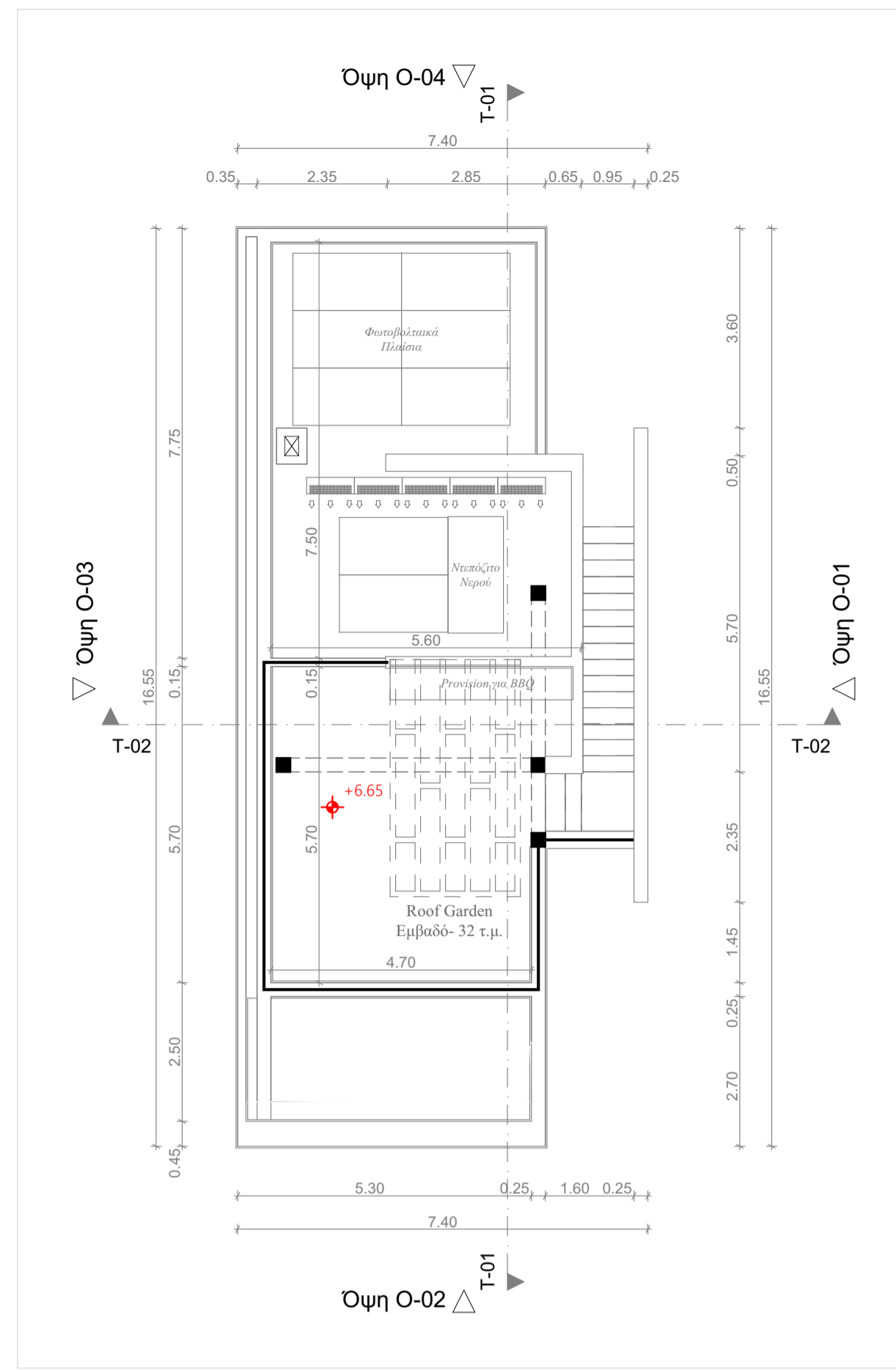
2025



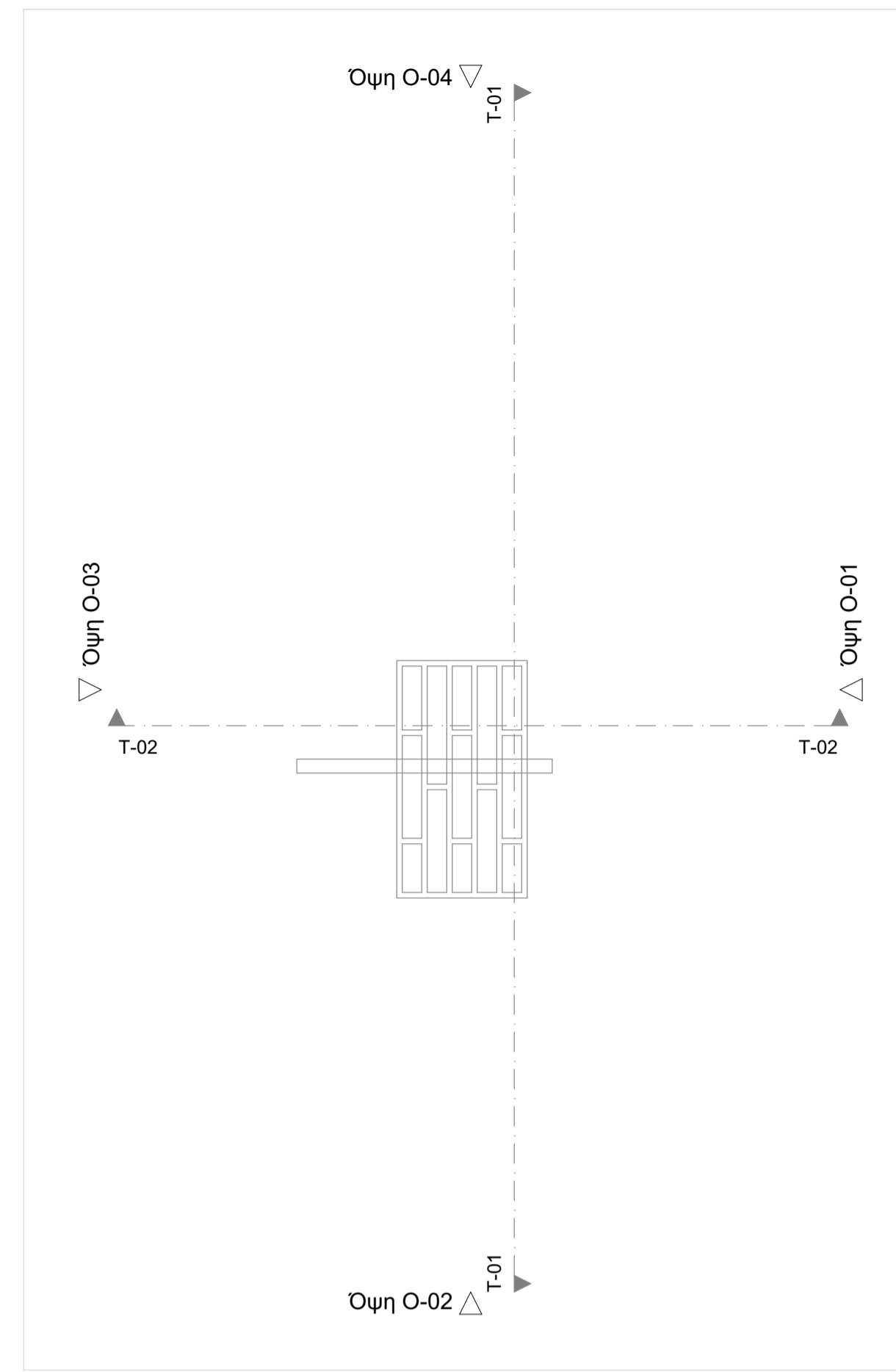
1. Κάτοψη Ισογείου 1:100



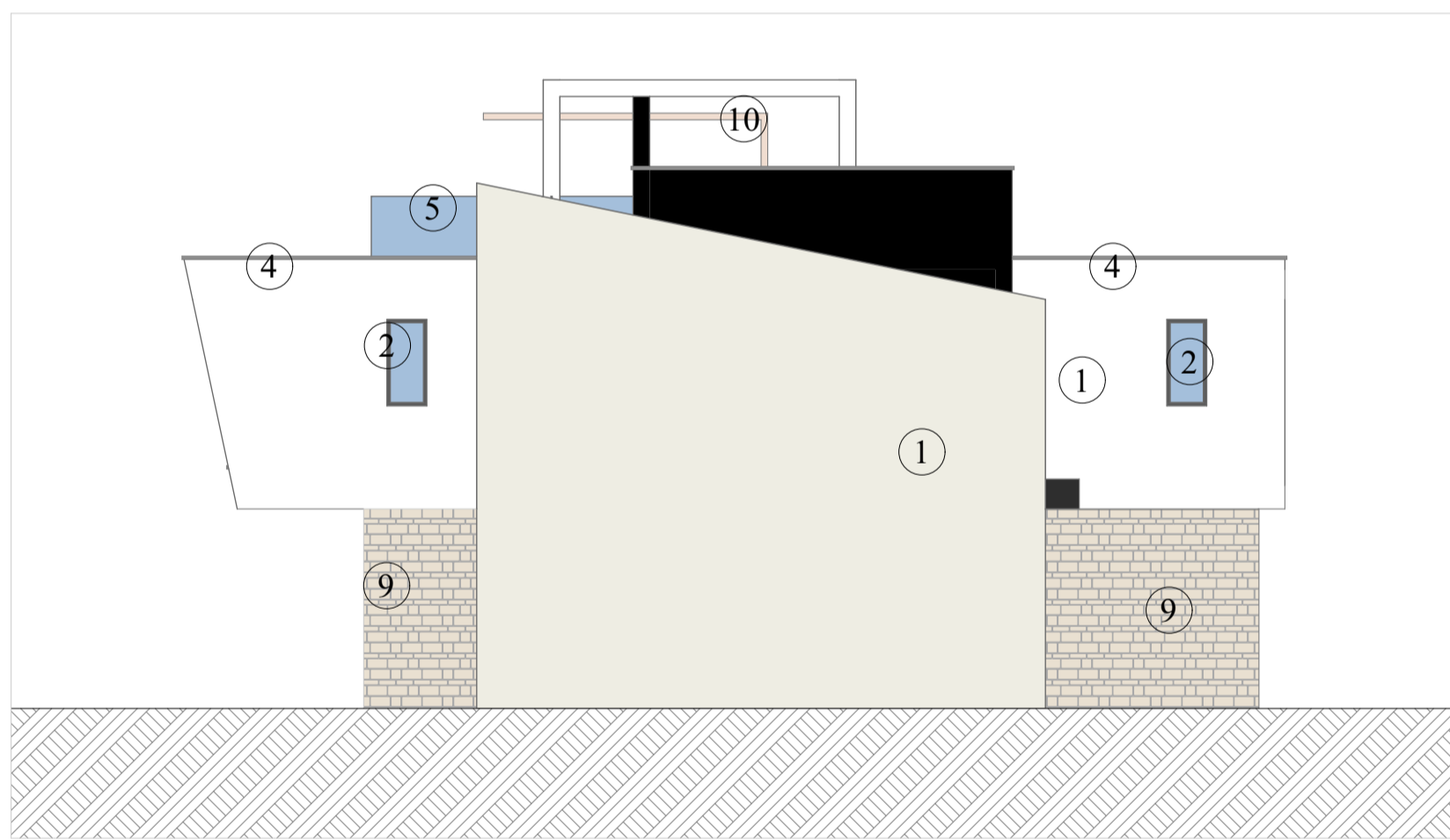
2. Κάτοψη 1ου Ορόφου 1:100



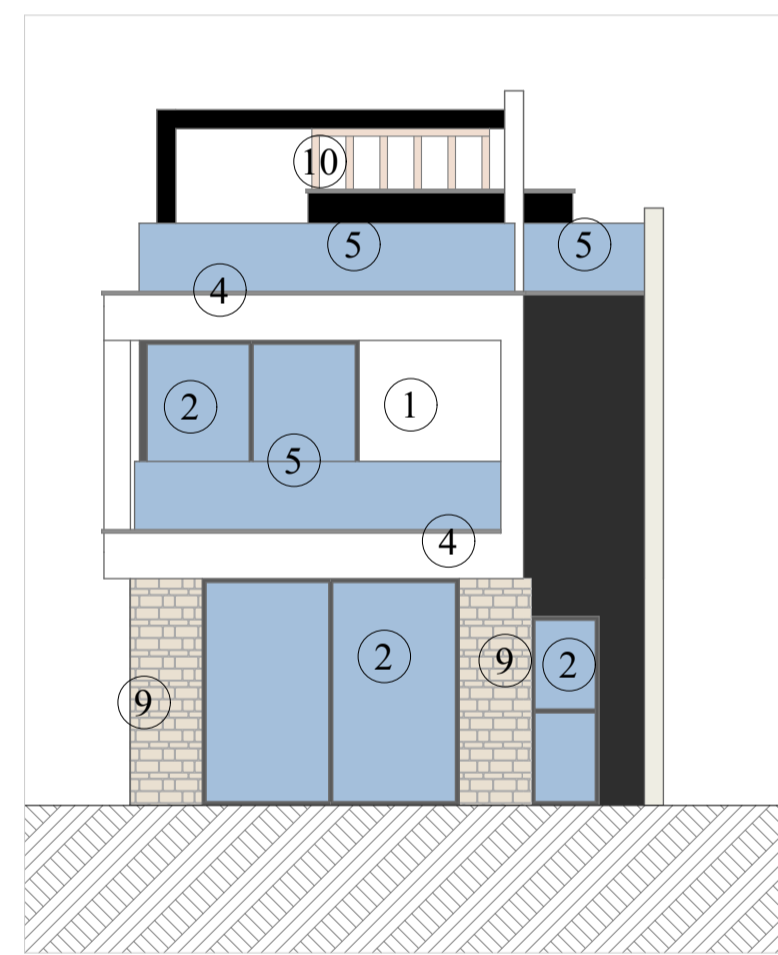
3. Κάτοψη Ταράτσας 1:100



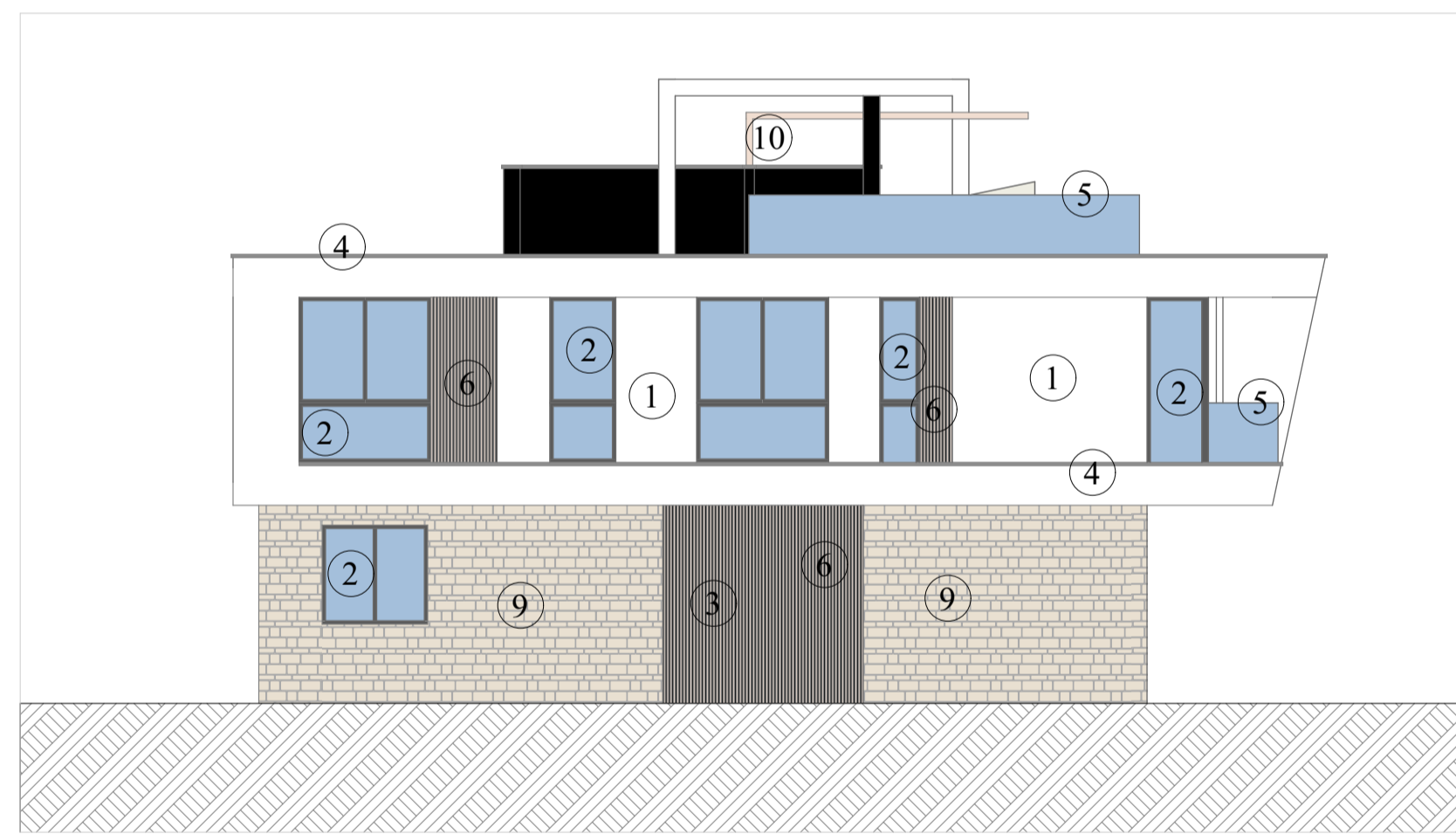
4. Κάτοψη Κλιμακοστασίου 1:100



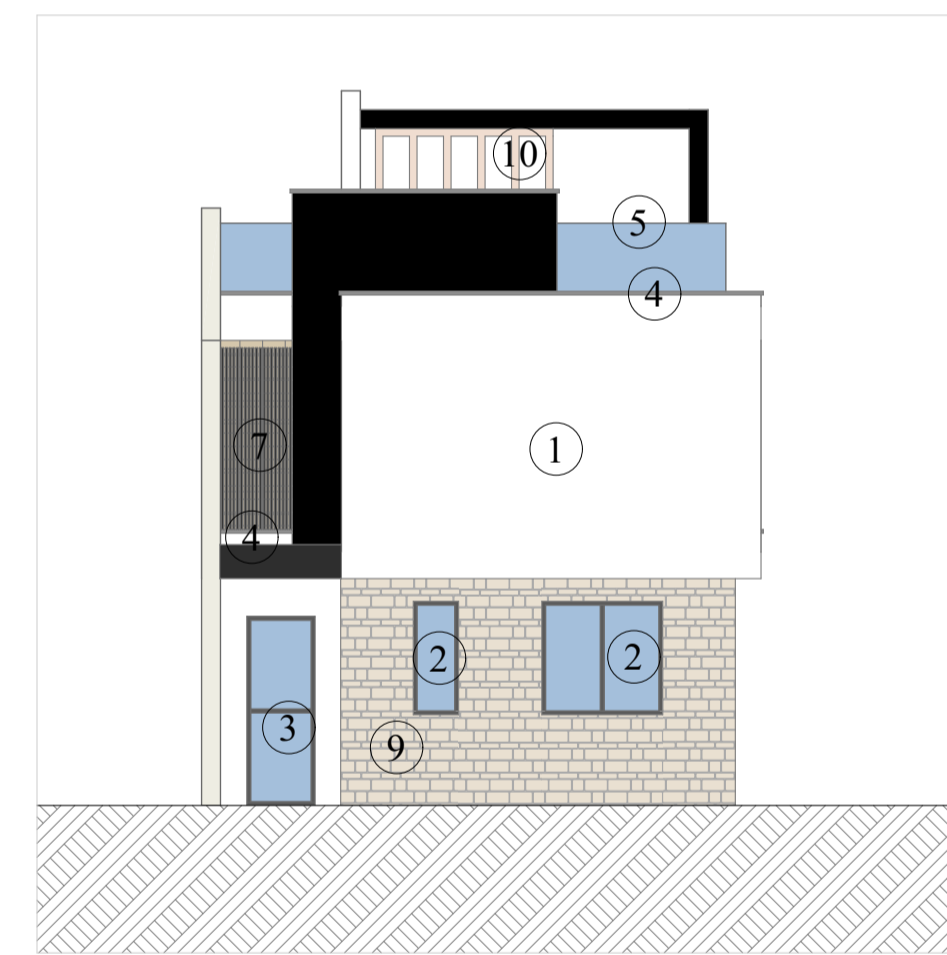
1:100 Όψη O-01 O-01



1:100 Όψη O-02 O-02



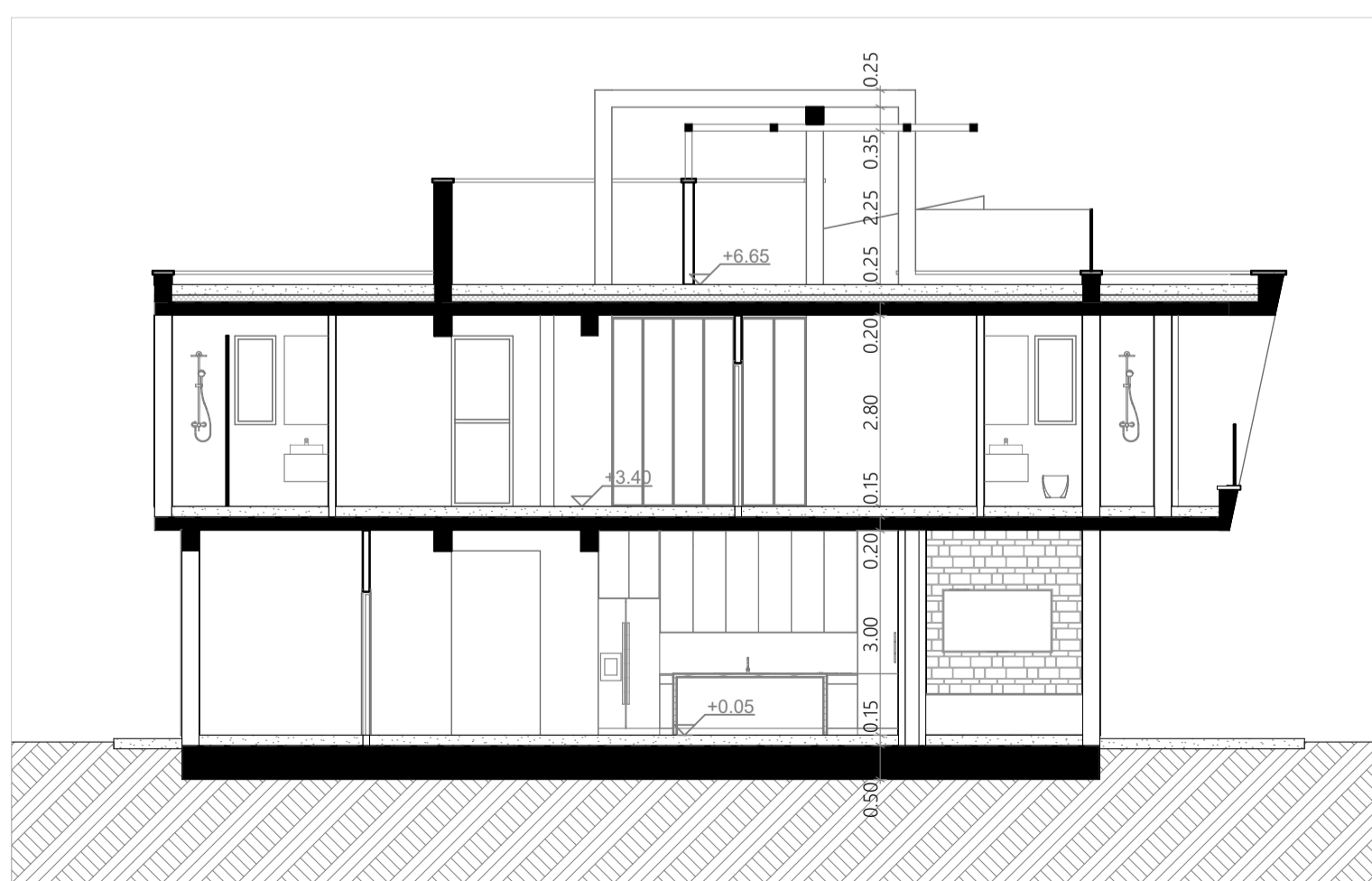
1:100 Όψη O-03 O-03



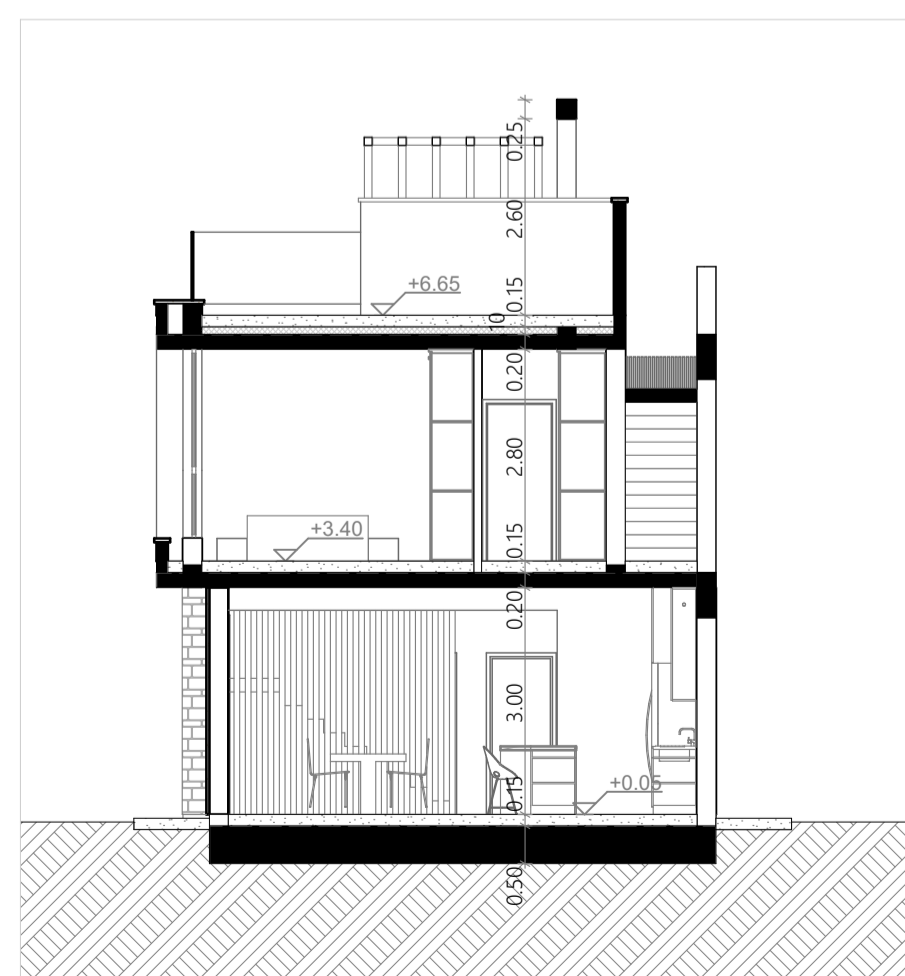
1:100 Όψη O-04 O-04

ΥΠΟΜΝΗΜΑ

- 1 Εξωτερική τοιχοποιία από εξηλασμένη πολυστερίνη θεκ., θερμομονωτικά τούβλα 25εκ. και μπόγα
- 2 Μεταλλικά κουφώματα Αλουμινίου
- 3 Θύρες εισόδου
- 4 Στῆβαιο πάχους 15 εκ.
- 5 Γυάλινα στῆβαια με υαλοπλάκες laminate 6mm & 6mm
- 6 Επένδυση με WPC- Wood Texture
- 7 Δοκίδες Αλουμινίου
- 8 Μεταλλικό Κάγκελο
- 9 Επένδυση με Πέτρα
- 10 Πέργολα Αλουμινίου



1:100 Τομή T-01 T-01



1:100 Τομή T-02 T-02

M. & N. ΜΙΤΑ και Συνεργάτες Ε.Π.Ε.
 ΠΟΛΙΤΙΚΟΙ ΜΗΧΑΝΙΚΟΙ - ΑΡΧΙΤΕΚΤΟΝΕΣ
 Λεωφόρος Νησι 37, Τηλ. 23-725562
 Γραφείο Β2 Φαξ 23-725592
 Αγία Νάπα, 5330 info@mnmila.com

ΕΡΓΟ: Ανάπτυξη 14 Κατοικιών με Καλυμμehτικές Δεξαμενές

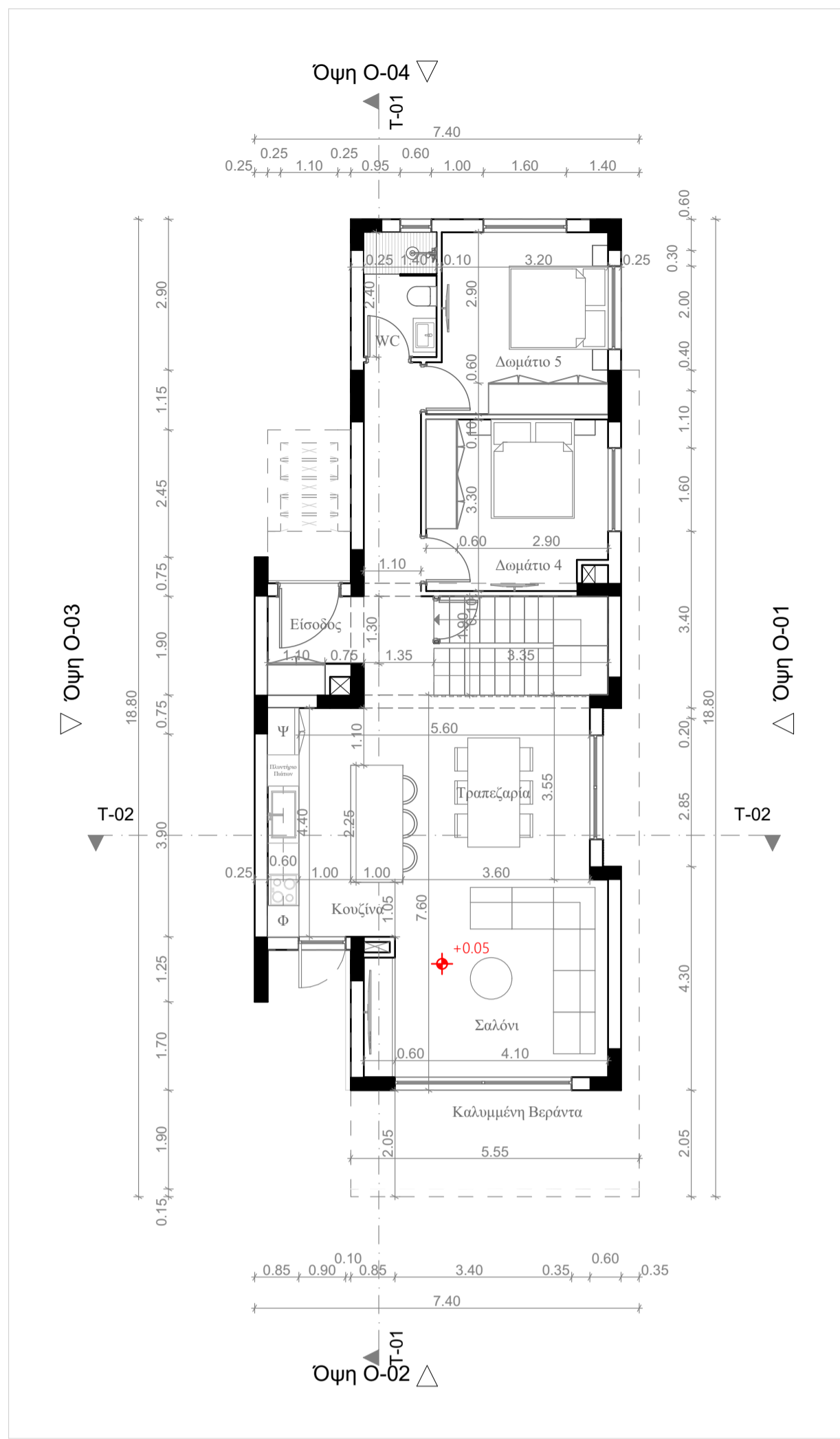
ΕΡΓΟΔΟΤΗΣ: Γιαννί Homes

ΤΟΠΟΘΕΣΙΑ: Αγία Νάπα

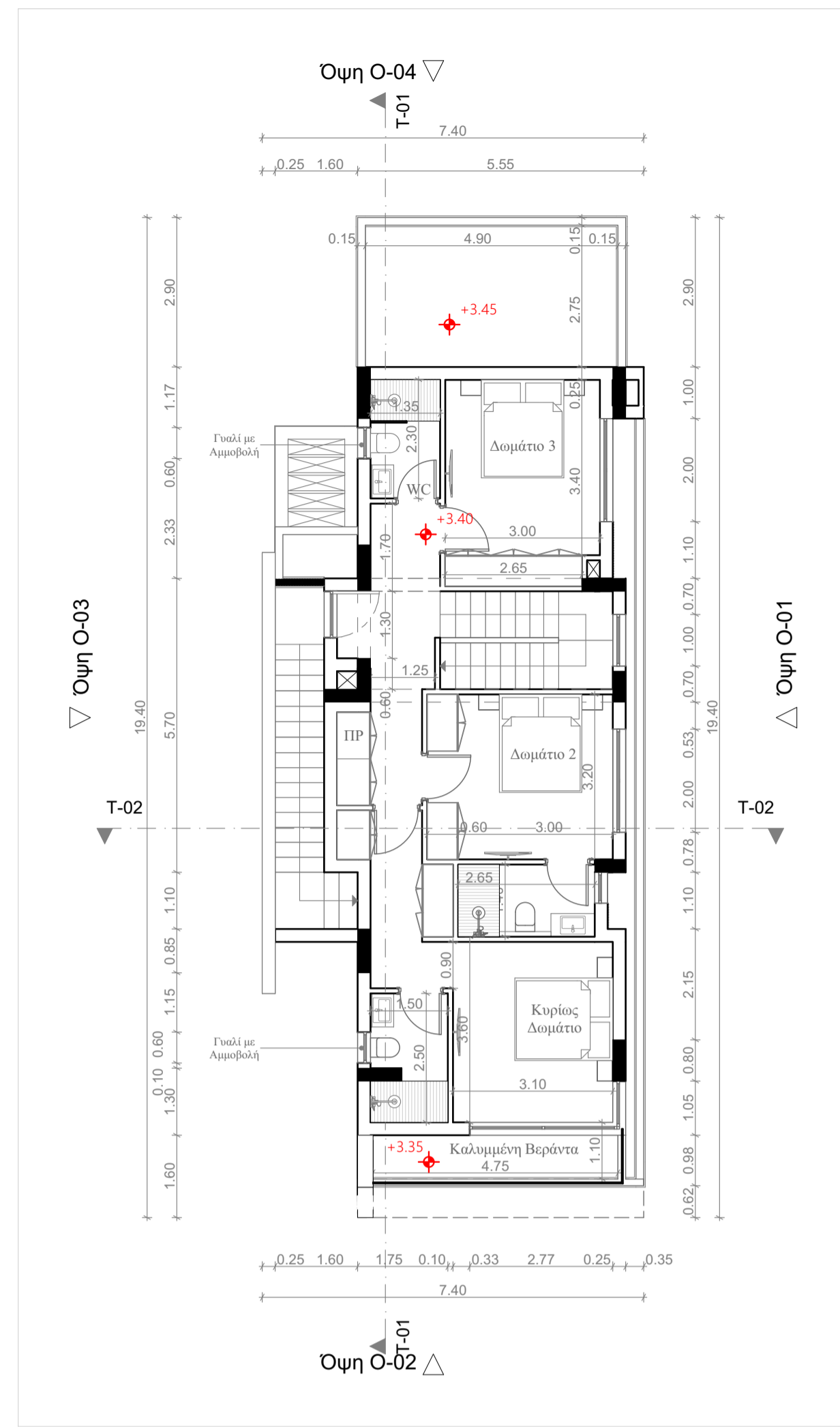
ΘΕΜΑ ΣΧΕΔΙΟΥ:
Τύπος Β
 Κατόψεις- Όψεις-Τομές
 Plot 5

ΑΡΙΘΜΟΣ
 ΣΧΕΔΙΟΥ
A.04

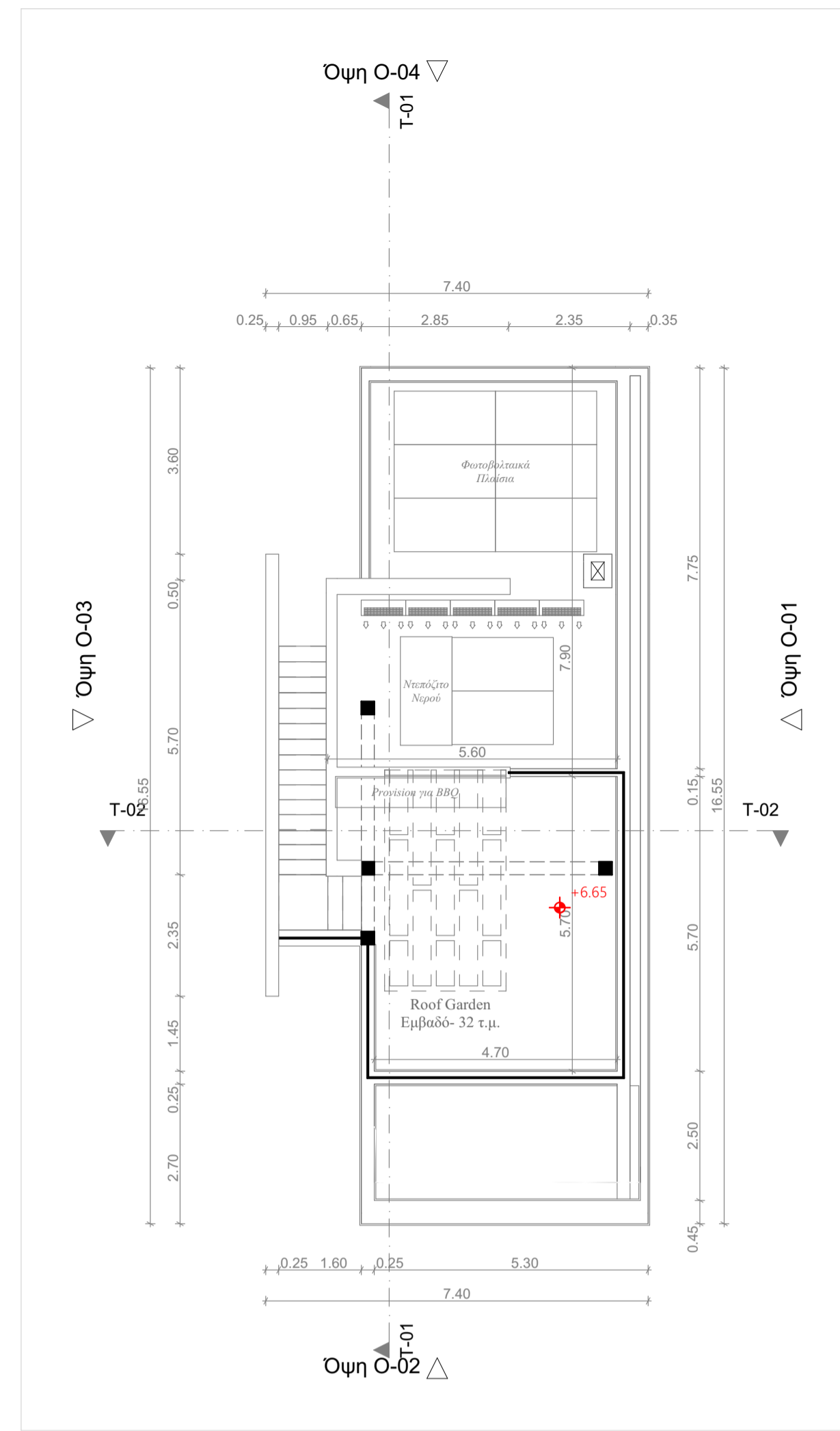
ΑΡΙΘΜΟΣ ΜΕΛΕΤΗΣ:
Στοιχεία: 23-725562, 23-725592, 23-725593, 23-725594, 23-725595, 23-725596, 23-725597, 23-725598, 23-725599, 23-725600, 23-725601, 23-725602, 23-725603, 23-725604, 23-725605, 23-725606, 23-725607, 23-725608, 23-725609, 23-725610, 23-725611, 23-725612, 23-725613, 23-725614, 23-725615, 23-725616, 23-725617, 23-725618, 23-725619, 23-725620, 23-725621, 23-725622, 23-725623, 23-725624, 23-725625, 23-725626, 23-725627, 23-725628, 23-725629, 23-725630, 23-725631, 23-725632, 23-725633, 23-725634, 23-725635, 23-725636, 23-725637, 23-725638, 23-725639, 23-725640, 23-725641, 23-725642, 23-725643, 23-725644, 23-725645, 23-725646, 23-725647, 23-725648, 23-725649, 23-725650, 23-725651, 23-725652, 23-725653, 23-725654, 23-725655, 23-725656, 23-725657, 23-725658, 23-725659, 23-725660, 23-725661, 23-725662, 23-725663, 23-725664, 23-725665, 23-725666, 23-725667, 23-725668, 23-725669, 23-725670, 23-725671, 23-725672, 23-725673, 23-725674, 23-725675, 23-725676, 23-725677, 23-725678, 23-725679, 23-725680, 23-725681, 23-725682, 23-725683, 23-725684, 23-725685, 23-725686, 23-725687, 23-725688, 23-725689, 23-725690, 23-725691, 23-725692, 23-725693, 23-725694, 23-725695, 23-725696, 23-725697, 23-725698, 23-725699, 23-725700, 23-725701, 23-725702, 23-725703, 23-725704, 23-725705, 23-725706, 23-725707, 23-725708, 23-725709, 23-725710, 23-725711, 23-725712, 23-725713, 23-725714, 23-725715, 23-725716, 23-725717, 23-725718, 23-725719, 23-725720, 23-725721, 23-725722, 23-725723, 23-725724, 23-725725, 23-725726, 23-725727, 23-725728, 23-725729, 23-725730, 23-725731, 23-725732, 23-725733, 23-725734, 23-725735, 23-725736, 23-725737, 23-725738, 23-725739, 23-725740, 23-725741, 23-725742, 23-725743, 23-725744, 23-725745, 23-725746, 23-725747, 23-725748, 23-725749, 23-725750, 23-725751, 23-725752, 23-725753, 23-725754, 23-725755, 23-725756, 23-725757, 23-725758, 23-725759, 23-725760, 23-725761, 23-725762, 23-725763, 23-725764, 23-725765, 23-725766, 23-725767, 23-725768, 23-725769, 23-725770, 23-725771, 23-725772, 23-725773, 23-725774, 23-725775, 23-725776, 23-725777, 23-725778, 23-725779, 23-725780, 23-725781, 23-725782, 23-725783, 23-725784, 23-725785, 23-725786, 23-725787, 23-725788, 23-725789, 23-725790, 23-725791, 23-725792, 23-725793, 23-725794, 23-725795, 23-725796, 23-725797, 23-725798, 23-725799, 23-725800, 23-725801, 23-725802, 23-725803, 23-725804, 23-725805, 23-725806, 23-725807, 23-725808, 23-725809, 23-725810, 23-725811, 23-725812, 23-725813, 23-725814, 23-725815, 23-725816, 23-725817, 23-725818, 23-725819, 23-725820, 23-725821, 23-725822, 23-725823, 23-725824, 23-725825, 23-725826, 23-725827, 23-725828, 23-725829, 23-725830, 23-725831, 23-725832, 23-725833, 23-725834, 23-725835, 23-725836, 23-725837, 23-725838, 23-725839, 23-725840, 23-725841, 23-725842, 23-725843, 23-725844, 23-725845, 23-725846, 23-725847, 23-725848, 23-725849, 23-725850, 23-725851, 23-725852, 23-725853, 23-725854, 23-725855, 23-725856, 23-725857, 23-725858, 23-725859, 23-725860, 23-725861, 23-725862, 23-725863, 23-725864, 23-725865, 23-725866, 23-725867, 23-725868, 23-725869, 23-725870, 23-725871, 23-725872, 23-725873, 23-725874, 23-725875, 23-725876, 23-725877, 23-725878, 23-725879, 23-725880, 23-725881, 23-725882, 23-725883, 23-725884, 23-725885, 23-725886, 23-725887, 23-725888, 23-725889, 23-725890, 23-725891, 23-725892, 23-725893, 23-725894, 23-725895, 23-725896, 23-725897, 23-725898, 23-725899, 23-725900, 23-725901, 23-725902, 23-725903, 23-725904, 23-725905, 23-725906, 23-725907, 23-725908, 23-725909, 23-725910, 23-725911, 23-725912, 23-725913, 23-725914, 23-725915, 23-725916, 23-725917, 23-725918, 23-725919, 23-725920, 23-725921, 23-725922, 23-725923, 23-725924, 23-725925, 23-725926, 23-725927, 23-725928, 23-725929, 23-725930, 23-725931, 23-725932, 23-725933, 23-725934, 23-725935, 23-725936, 23-725937, 23-725938, 23-725939, 23-725940, 23-725941, 23-725942, 23-725943, 23-725944, 23-725945, 23-725946, 23-725947, 23-725948, 23-725949, 23-725950, 23-725951, 23-725952, 23-725953, 23-725954, 23-725955, 23-725956, 23-725957, 23-725958, 23-725959, 23-725960, 23-725961, 23-725962, 23-725963, 23-725964, 23-725965, 23-725966, 23-725967, 23-725968, 23-725969, 23-725970, 23-725971, 23-725972, 23-725973, 23-725974, 23-725975, 23-725976, 23-725977, 23-725978, 23-725979, 23-725980, 23-725981, 23-725982, 23-725983, 23-725984, 23-725985, 23-725986, 23-725987, 23-725988, 23-725989, 23-725990, 23-725991, 23-725992, 23-725993, 23-725994, 23-725995, 23-725996, 23-725997, 23-725998, 23-725999, 23-726000, 23-726001, 23-726002, 23-726003, 23-726004, 23-726005, 23-726006, 23-726007, 23-726008, 23-726009, 23-726010, 23-726011, 23-726012, 23-726013, 23-726014, 23-726015, 23-726016, 23-726017, 23-726018, 23-726019, 23-726020, 23-726021, 23-726022, 23-726023, 23-726024, 23-726025, 23-726026, 23-726027, 23-726028, 23-726029, 23-726030, 23-726031, 23-726032, 23-726033, 23-726034, 23-726035, 23-726036, 23-726037, 23-726038, 23-726039, 23-726040, 23-726041, 23-726042, 23-726043, 23-726044, 23-726045, 23-726046, 23-726047, 23-726048, 23-726049, 23-726050, 23-726051, 23-726052, 23-726053, 23-726054, 23-726055, 23-726056, 23-726057, 23-726058, 23-726059, 23-726060, 23-726061, 23-726062, 23-726063, 23-726064, 23-726065, 23-726066, 23-726067, 23-726068, 23-726069, 23-726070, 23-726071, 23-726072, 23-726073, 23-726074, 23-726075, 23-726076, 23-726077, 23-726078, 23-726079, 23-726080, 23-726081, 23-726082, 23-726083, 23-726084, 23-726085, 23-726086, 23-726087, 23-726088, 23-726089, 23-726090, 23-726091, 23-726092, 23-726093, 23-726094, 23-726095, 23-726096, 23-726097, 23-726098, 23-726099, 23-726100, 23-726101, 23-726102, 23-726103, 23-726104, 23-726105, 23-726106, 23-726107, 23-726108, 23-726109, 23-726110, 23-726111, 23-726112, 23-726113, 23-726114, 23-726115, 23-726116, 23-726117, 23-726118, 23-726119, 23-726120, 23-726121, 23-726122, 23-726123, 23-726124, 23-726125, 23-726126, 23-726127, 23-726128, 23-726129, 23-726130, 23-726131, 23-726132, 23-726133, 23-726134, 23-726135, 23-726136, 23-726137, 23-726138, 23-726139, 23-726140, 23-726141, 23-726142, 23-726143, 23-726144, 23-726145, 23-726146, 23-726147, 23-726148, 23-726149, 23-726150, 23-726151, 23-726152, 23-726153, 23-726154, 23-726155, 23-726156, 23-726157, 23-726158, 23-726159, 23-726160, 23-726161, 23-726162, 23-726163, 23-726164, 23-726165, 23-726166, 23-726167, 23-726168, 23-726169, 23-726170, 23-726171, 23-726172, 23-726173, 23-726174, 23-726175, 23-726176, 23-726177, 23-726178, 23-726179, 23-726180, 23-726181, 23-726182, 23-726183, 23-726184, 23-726185, 23-726186, 23-726187, 23-726188, 23-726189, 23-726190, 23-726191, 23-726192, 23-726193, 23-726194, 23-726195, 23-726196, 23-726197, 23-726198, 23-726199, 23-726200, 23-726201, 23-726202, 23-726203, 23-726204, 23-726205, 23-726206, 23-726207, 23-726208, 23-726209, 23-726210, 23-726211, 23-726212, 23-726213, 23-726214, 23-726215, 23-726216, 23-726217, 23-726218, 23-726219, 23-726220, 23-726221, 23-726222, 23-726223, 23-726224, 23-726225, 23-726226, 23-726227, 23-726228, 23-726229, 23-726230, 23-726231, 23-726232, 23-726233, 23-726234, 23-726235, 23-726236, 23-726237, 23-726238, 23-726239, 23-726240, 23-726241, 23-726242, 23-726243, 23-726244, 23-726245, 23-726246, 23-726247, 23-726248, 23-726249, 23-726250, 23-726251, 23-726252, 23-726253, 23-726254, 23-726255, 23-726256, 23-726257, 23-726258, 23-726259, 23-726260, 23-726261, 23-726262, 23-726263, 23-726264, 23-726265, 23-726266, 23-726267, 23-726268, 23-726269, 23-726270, 23-726271, 23-726272, 23-726273, 23-726274, 23-726275, 23-726276, 23-726277, 23-726278, 23-726279, 23-726280, 23-726281, 23-726282, 23-726283, 23-726284, 23-726285, 23-726286, 23-726287, 23-726288, 23-726289, 23-726290, 23-726291, 23-726292, 23-726293, 23-726294, 23-726295, 23-726296, 23-726297, 23-726298, 23-726299, 23-726300, 23-726301, 23-726302, 23-726303, 23-726304, 23-726305, 23-726306, 23-726307, 23-726308, 23-726309, 23-726310, 23-726311, 23-726312, 23-726313, 23-726314, 23-726315, 23-726316, 23-726317, 23-726318, 23-726319, 23-726320, 23-726321, 23-726322, 23-726323, 23-726324, 23-726325, 23-726326, 23-726327, 23-726328, 23-726329, 23-726330, 23-726331, 23-726332, 23-726333, 23-726334, 23-726335, 23-726336, 23-726337, 23-726338, 23-726339, 23-726340, 23-726341, 23-726342, 23-726343, 23-726344, 23-726345, 23-726346, 23-726347, 23-726348, 23-726349, 23-726350, 23-726351, 23-726352, 23-726353, 23-726354, 23-726355, 23-726356, 23-726357, 23-726358, 23-726359, 23-726360, 23-726361, 23-726362, 23-726363, 23-726364, 23-726365, 23-726366, 23-726367, 23-726368, 23-726369, 23-726370, 23-726371, 23-726372, 23-726373, 23-726374, 23-726375, 23-726376, 23-726377, 23-726378, 23-726379, 23-726380, 23-726381, 23-726382, 23-726383, 23-726384, 23-726385, 23-726386, 23-726387, 23-726388, 23-726389, 23-726390, 23-726391, 23-726392, 23-726393, 23-726394, 23-726395, 23-726396, 23-726397, 23-726398, 23-726399, 23-726400, 23-726401, 23-726402, 23-726403, 23-726404, 23-726405, 23-726406, 23-726407, 23-726408, 23-726409, 23-726410, 23-726411, 23-726412, 23-726413, 23-726414, 23-726415, 23-726416, 23-726417, 23-726418, 23-726419, 23-726420, 23-726421, 23-726422, 23-726423, 23-726424, 23-726425, 23-726426, 23-726427, 23-726428, 23-726429, 23-726430, 23-726431, 23-726432, 23-726433, 23-726434, 23-726435, 23-726436, 23-726437, 23-726438, 23-726439, 23-726440, 23-726441, 23-726442, 23-726443, 23-726444, 23-726445, 23-726446, 23-726447, 23-726448, 23-726449, 23-726450, 23-726451, 23-726452, 23-726453, 23-726454, 23-726455, 23-726456, 23-726457, 23-726458, 23-726459, 23-726460, 23-726461, 23-726462, 23-726463, 23-726464, 23-726465, 23-726466, 23-726467, 23-726468, 23-726469, 23-726470, 23-726471, 23-726472, 23-726473, 23-726474, 23-726475, 23-726476, 23-726477, 23-726478, 23-726479, 23-726480, 23-726481, 23-726482, 23-726483, 23-726484, 23-726485, 23-726486, 23-726487, 23-726488, 23-726489, 23-726490, 23-726491, 23-726492, 23-726493, 23-726494, 23-726495, 23-726496, 23-726497, 23-726498, 23-726499, 23-726500, 23-726501, 23-726502, 23-



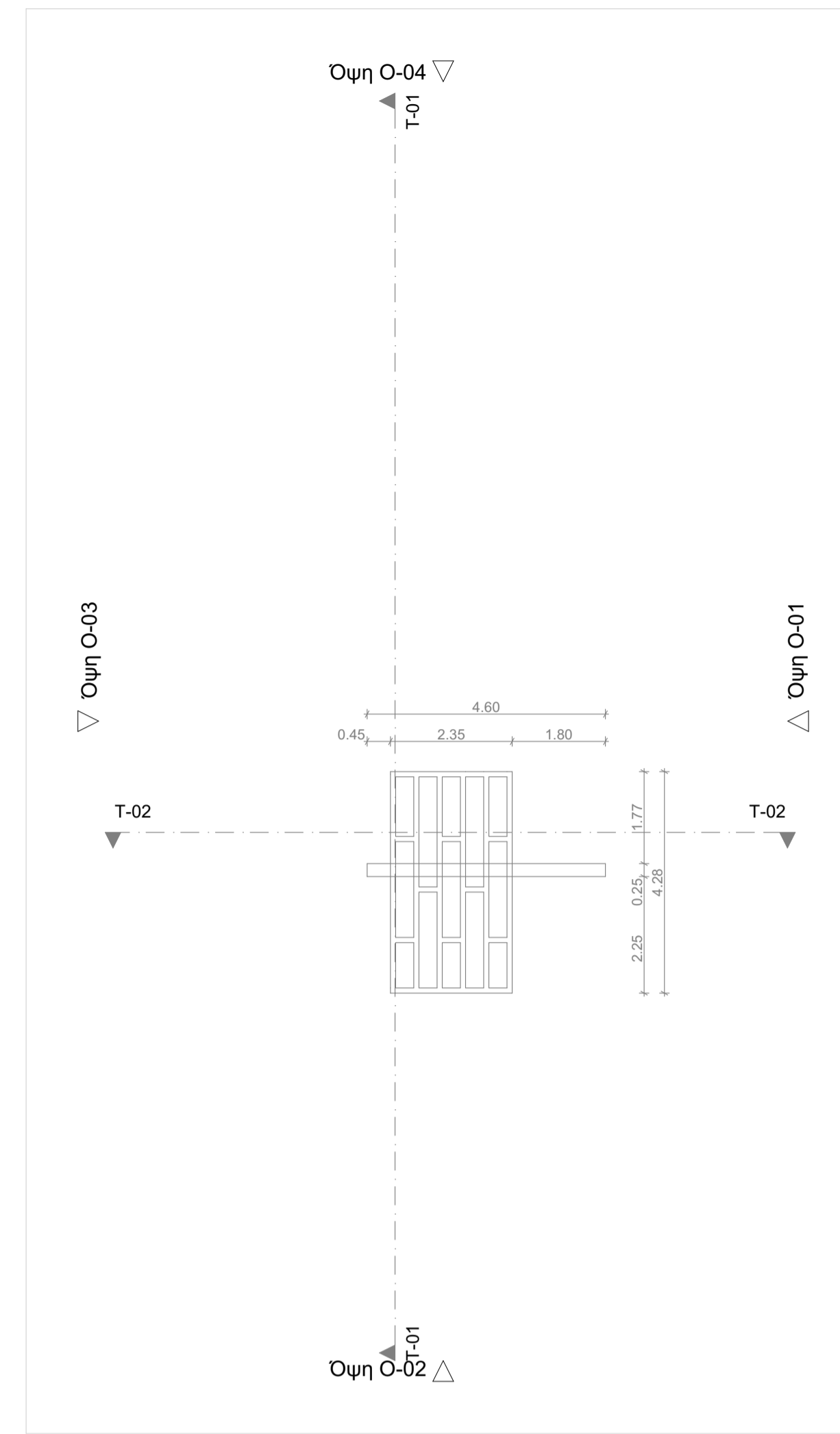
1. Κάτοψη Ισογείου 1:100



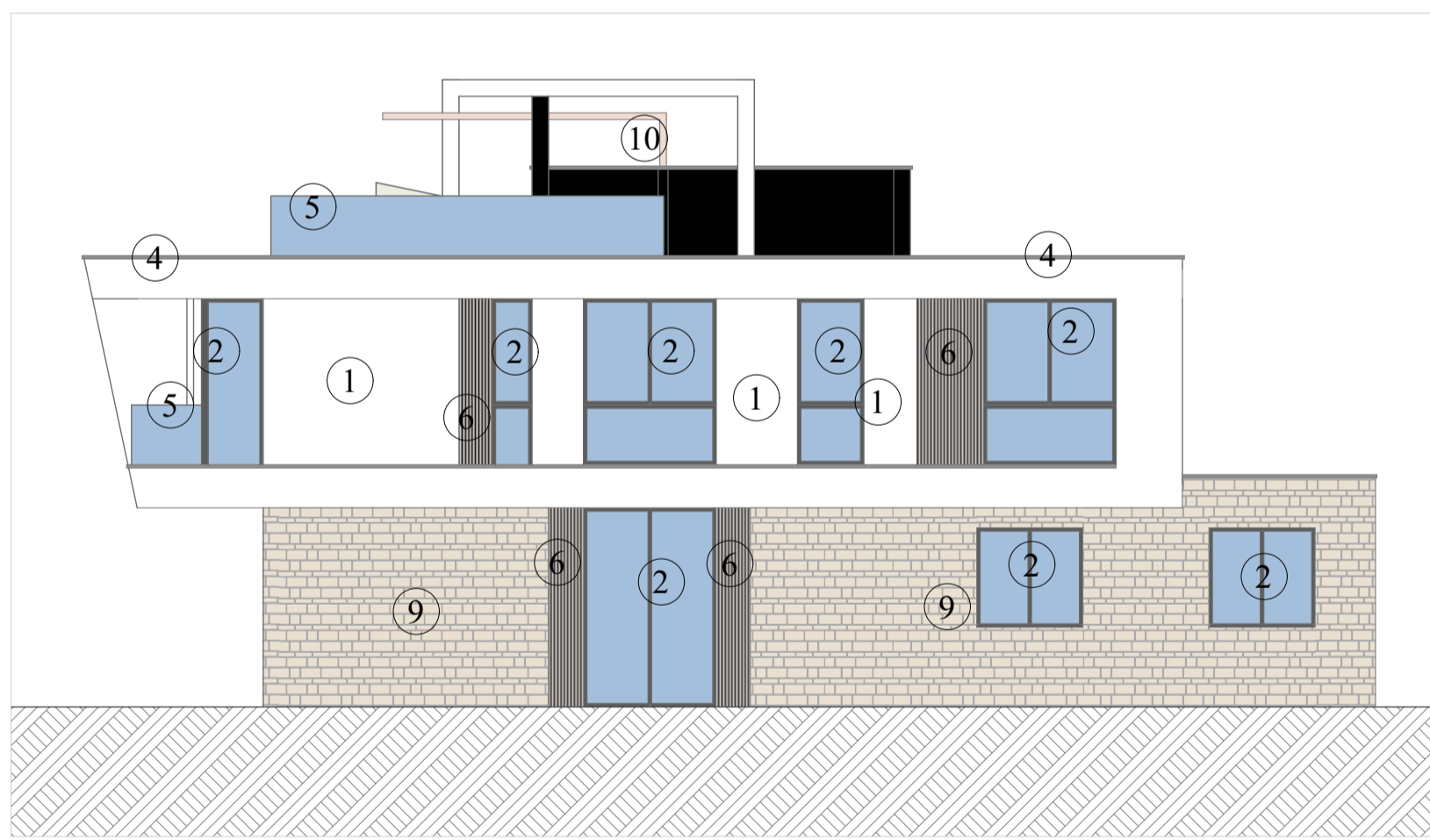
2. Κάτοψη 1ου Ορόφου 1:100



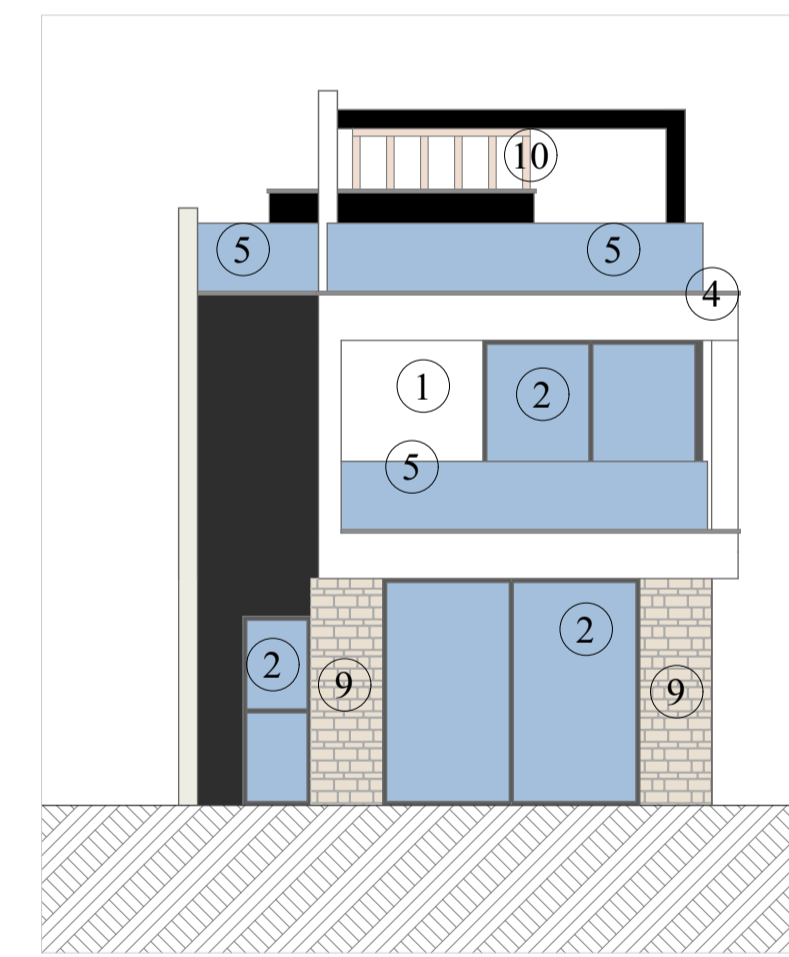
3. Κάτοψη Ταράτσας 1:100



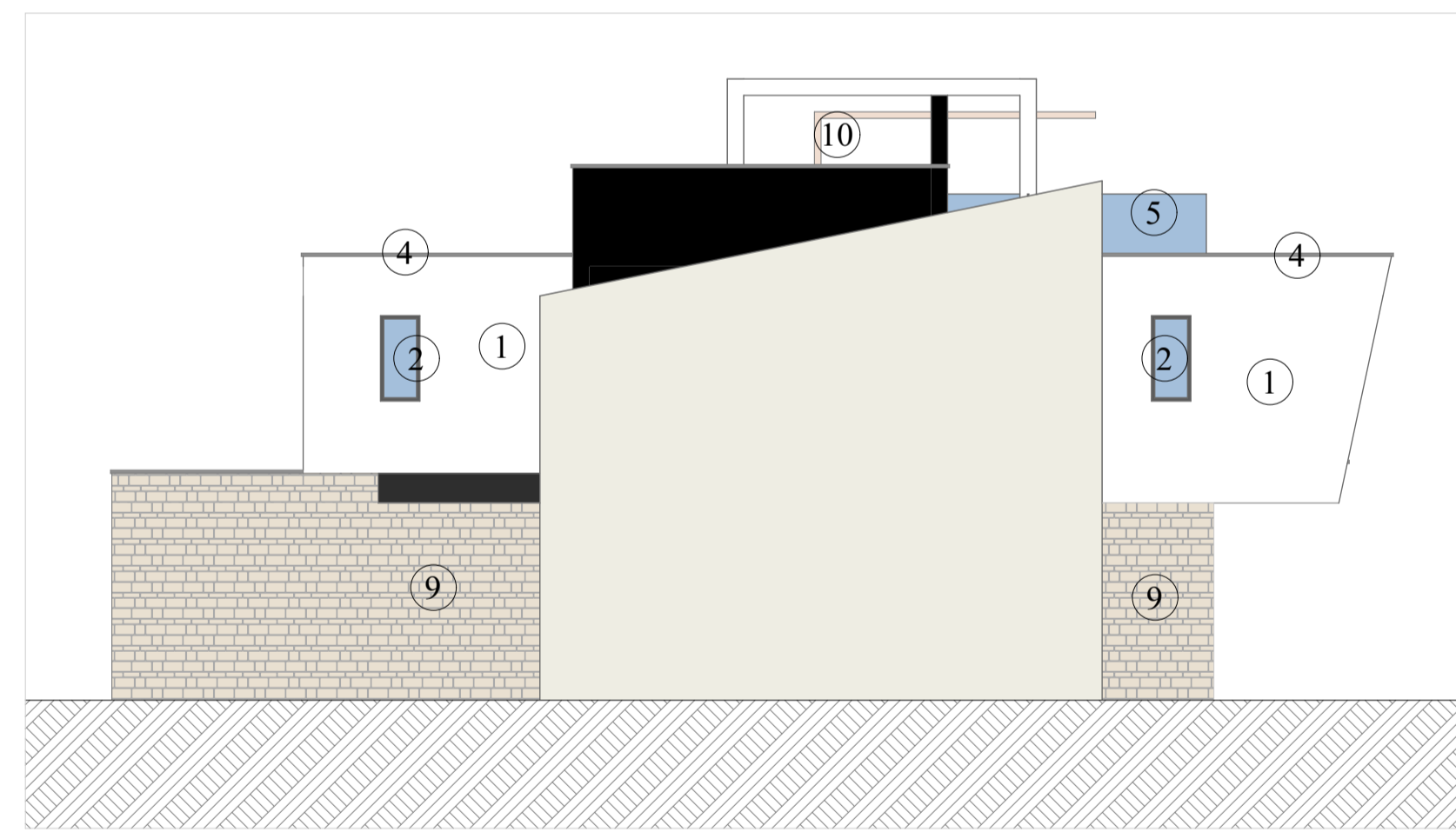
4. Κάτοψη Κλιμακοστασίου 1:100



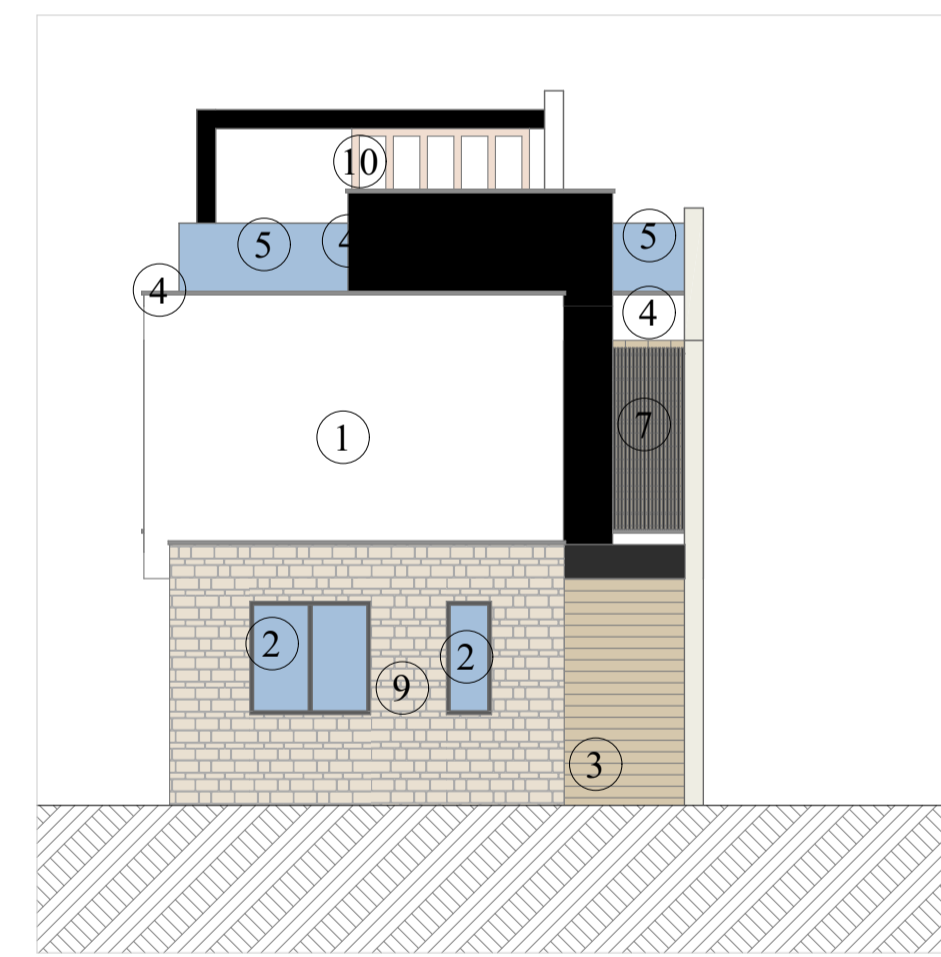
1:100 Όψη O-01 O-01



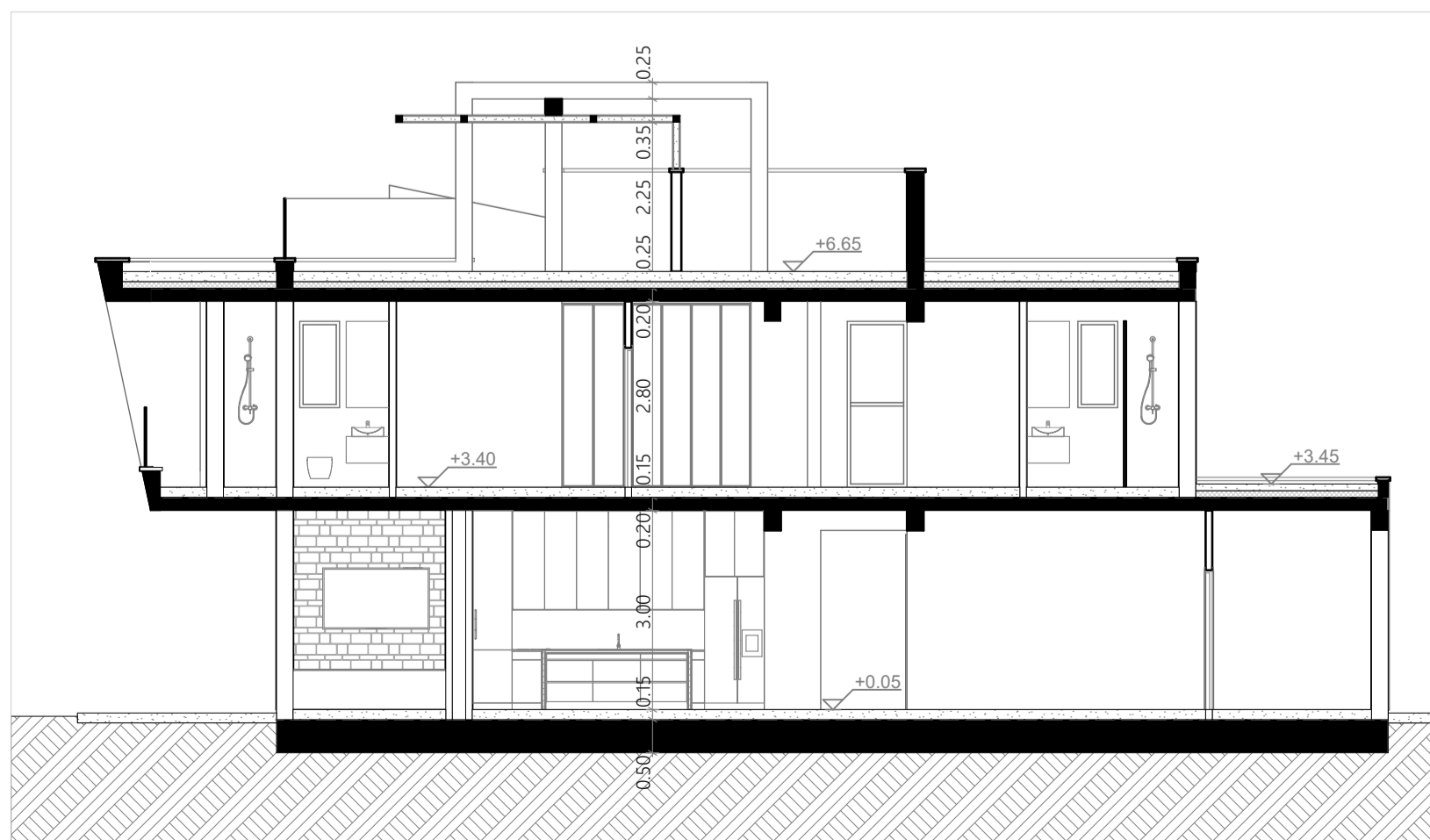
1:100 Όψη O-02 O-02



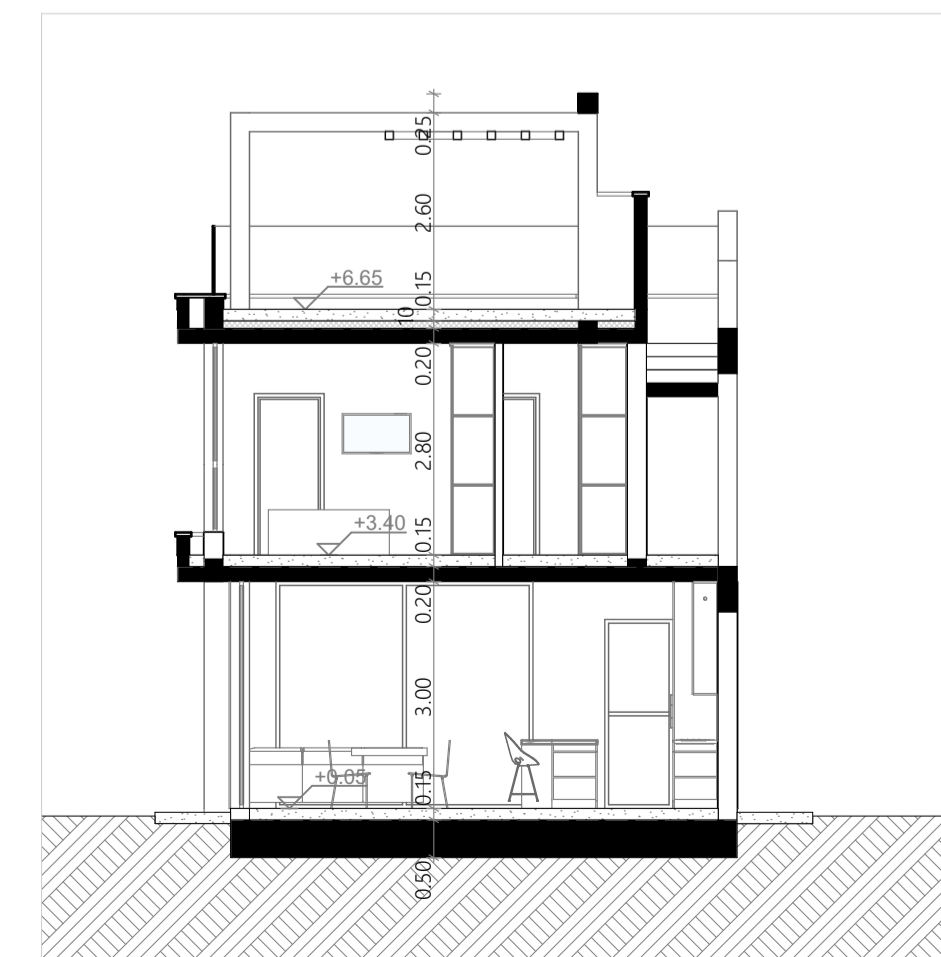
1:100 Όψη O-03 O-03



1:100 Όψη O-04 O-04



1:100 Τομή T-01 T-01



1:100 Τομή T-02 T-02

ΥΠΟΜΝΗΜΑ

- 1 Εξωτερική τοιχοποιία από εξηλασμένη πολυστερίνη 8εκ., θερμομονωτικά τούβλα 25εκ. και μπεγά
- 2 Μεταλλικά κουφώματα Αλουμινίου
- 3 Θύρες εισόδου
- 4 Στπβαίο πάχους 15 εκ.
- 5 Γυάλινα στηθαία με υαλοπινάκες laminate 6mm & 6mm
- 6 Επένδυση με WPC- Wood Texture
- 7 Δοκίδες Αλουμινίου
- 8 Μεταλλικό Κάγκελο
- 9 Επένδυση με Πέτρα
- 10 Πέργολα Αλουμινίου

M. & N. ΜΙΤΑ και Συνεργάτες Ε.Π.Ε.
 ΠΟΛΙΤΙΚΟΙ ΜΗΧΑΝΙΚΟΙ - ΑΡΧΙΤΕΚΤΟΝΕΣ
 Λεωφόρος Νησι 37, Τηλ. 23-725562
 Γραφείο Β2 Φαξ 23-725592
 Αγία Νάπα, 5330 info@mnmila.com

ΕΡΓΟ: Ανάπτυξη 14 Κατοικιών με Καλυμμμένες Δεξαμενές

ΕΡΓΟΔΟΤΗΣ: Γιαννί Homes

ΤΟΠΟΘΕΣΙΑ: Αγία Νάπα

ΘΕΜΑ ΣΧΕΔΙΟΥ: Τύπος Γ
 Κατόψεις- Όψεις-Τομές
 Plot 8

ΑΡΙΘΜΟΣ ΣΧΕΔΙΟΥ
A.05

ΑΡΙΘΜΟΣ ΜΕΛΕΤΗΣ:
ΕΡΓΟ: 14 Κατοικίες με Καλυμμμένες Δεξαμενές (Plot 8) - Αγία Νάπα - 14/02/2023

ΣΤΟΙΧΕΙΑ ΤΕΜΑΧΙΟΥ:
 ΤΕΜΑΧΙΟ: 98
 Φ/Σ: 2-289-374
 ΤΜΗΜΑ: 10

ΥΠΟΓΡΑΦΗ ΜΕΛΕΤΗΤΗ

ΚΛΙΜΑΚΑ: 1:100 @A1

2025